

## Verlegeanleitung

### Untergrund

Vor dem Verlegen müssen alle Platten-, Beton- oder Holzeinfassungen auf Tragfähigkeit geprüft werden, lose Teile entfernt und Fehlstellen ggf. ausgebessert werden.

Der Untergrund muss sauber und trocken sein.

Vor der Montage muss ggf. die Saugfähigkeit und Haftvermittlung (z.B. mit OTTO Primer) reguliert werden.

### Verlegung

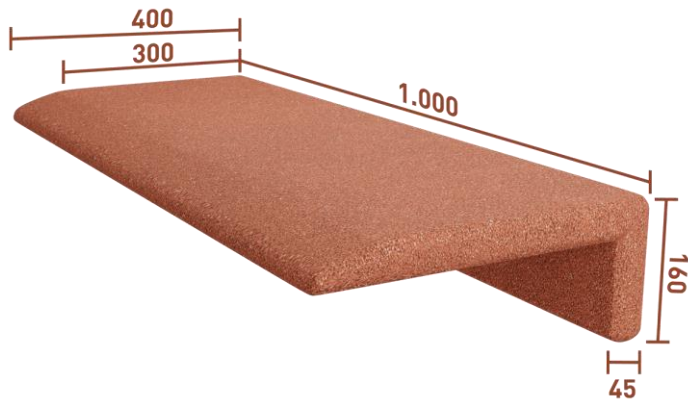
Bei bereits bestehendem Unterbau mit 1-Komponenten PUR-Kleber auf den gesäuberten, trockenen und glatten Beton, form- und kraftschlüssig vollflächig (nicht punktuell) aufkleben. Verkleben bzw. verfugen Sie die Stöße miteinander.

Erforderliche Längen- Gehrungsschnitte werden einfach mit einer langsam laufenden Stichsäge (Holz- Sägeblatt mit mittelgroßer Zahnung) einer Tauchsäge oder mit einem Cuttermesser entlang einer Stahlkante zugeschnitten.

Die EUROFLEX® Winkelabdeckung ist auf beiden Seiten des vorgesehenen Schnitts ausreichend zu unterlegen.

Durch den Verschnitt an den Ecken wird ein Mehrbedarf an Material verursacht.





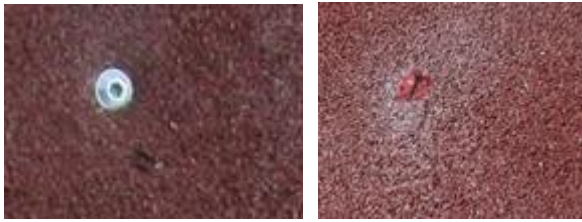
Die Winkelabdeckung kann auch als Schutzeinfassung für organisch geformte Betonelemente zum Einsatz kommen.



Dazu werden die Winkelelemente vollflächig verklebt und zusätzlich mittels Beton Senkkopfschrauben kraftschlüssig verschraubt. Die Oberfläche der Senkkopfschrauben kann zusätzlich mittels PU Klebstoff versiegelt werden.

Dieses Datenblatt unterliegt keinem Änderungsdienst. Alle Angaben ohne Gewähr.  
Die jeweils gültige Version finden Sie unter [www.kraiburg-relastec.com/euroflex](http://www.kraiburg-relastec.com/euroflex)

Seite 2 von 3



Um unterschiedliche Verfärbungen durch Sonnenlicht zu vermeiden, bitte die Ware bis zum Einbau stets komplett mit der UV-Schutzfolie (wie werkseitig ausgeliefert) abdecken.

**Klebeanleitung**

**Kleberbedarf:** 1 Kartusche 310 ml für ca. 3-4 lfm bzw. 1m<sup>2</sup>

**Klebstoff:**

Empfohlen wird der über uns zu beziehende Klebstoff Ottocoll P83 (grau) oder Ottocoll M 500 (rot). Beim Einsatz anderer nicht getesteter Klebstoffe entfällt die Gewährleistung.

**Arbeitsvorbereitung:**

Die Flächen müssen sauber, trocken und fettfrei sein. Die Haftung und Verträglichkeit mit Kunststoffen und Lacken muss objektbezogen geprüft werden.

Achtung: Bei Naturstein kann es zu Verfärbungen kommen.

**Klebung:** Das Material aus der Klebepistole auf den Untergrund auftragen. Die Auftragsdicke ist abhängig von der Beschaffenheit der zu klebenden Materialien. Das Gegenmaterial innerhalb von 10 Minuten einlegen und andrücken. Bedingt durch die pastöse Konsistenz des Materials empfiehlt es sich, den Verbund zu fixieren. Die Aushärtung ist abhängig von der Schichtdicke und der Luftfeuchtigkeit.

Verarbeitungstemperatur: +5°C - +40°C, Hautbildungszeit bei 23°C: ca. 20 Minuten, Aushärtungszeit bei 23°C: ca. 24 Stunden

**Grundierung für saugende Untergründe:**

Zur Verbesserung der Haftung auf mineralischen Werkstoffen (z.B. saugende Untergründe wie Beton, Porenbeton, Faserzement) wird eine Grundierung empfohlen.

z.B. OTTO Primer 1225 speziell auf die Otto Dichtstoffe Ottocoll P 83 und Ottocoll M 500 abgestimmt. Bei Asphalt als Untergrund ist der Primer 1226 in Kombination mit dem Klebstoff Opttocol P83 empfehlenswert.

**Grundierungsbedarf:**

ca. 100 – 300 ml/m<sup>2</sup>, Lieferform: Alu-Flasche 100 ml, 250 ml, 500 ml, 1000 ml

Otto Primer (nicht über uns zu beziehen) mit geeignetem Pinsel gleichmäßig auftragen.

Trocknungszeit ca. 30 Minuten, die Zeitspanne bis zur Weiterverarbeitung (offene Topfzeit) kann bis zu 8 Stunden betragen, wenn Staubanfall vermieden wird.

**Bezugsmöglichkeiten:**

Über den Fachhandel oder durch die KRAIBURG-Fachberatung in Ihrer Nähe.