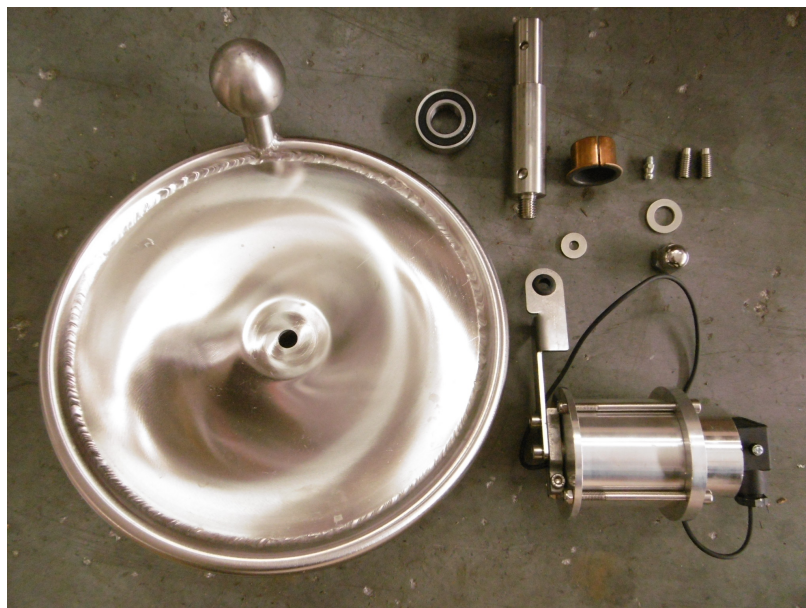


Einbauanleitung**Typ:** EME-6135 (Umrüstset für EM-E-1915 und EM-E-1920)**AB-Nummer:** -----**Bearbeiter:** **Martin Göttberger****Datum:** 15.01.2024**Lieferumfang:**

Umrüstset von Zahnriemenantrieb auf Direktantrieb

- 1 Set bestehend aus:

- Antriebswelle mit Kugellager und Lagerbuchse
- Schmiernippel für Lagerwelle
- Spezialdynamo mit integriertem Gleichrichter
- Handrad mit fest verschweißtem Knauf

**Gewicht des schwersten Teils:** 1 Set ca. 5 kg (je nach Setmenge)**Spezialwerkzeuge:** M6 Gewindeschneider**Raumbedarf:** Abmessung des größten Teils: Länge: ca. 40 cm
Breite: ca. 40 cm
Tiefe: ca. 40 cm

Allgemeine Hinweise:



Das komplette Spielplatzgerät ist während der ganzen Montagezeit bis zur Gerätefreigabe vor unbefugter Benutzung abzusichern.



Die beiliegenden Zeichnungen / Fundamentpläne sind Teil der Montageanleitung und zu beachten.



Bei Schraubverbindungen mit Sicherungsmuttern muss das Gewinde über den Klemmring gedreht werden. Zugängliche Gewindestangenenden dürfen nicht überstehen und müssen in den dafür vorgesehenen Sacklöchern versenkt eingebaut oder mit Schutzkappen abgedeckt werden.



Einige Teile des Gerätes können aus Edelstahl hergestellt sein. Kommt Edelstahl mit schwarzem Stahl/Eisen in Berührung, können sich durch Abriebpartikel Rostspuren auf dem Edelstahl abzeichnen. Eine Berührung beider Teile ist zu vermeiden. Sollte es jedoch zu Rostspuren kommen, sind diese mit einem Schleifvlies für Edelstahl zu entfernen.



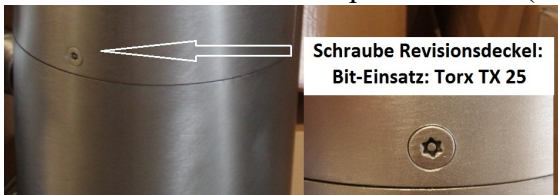
Schraubverbindungen sind in Edelstahl ausgeführt. Bei Standardverbindungen mit Sicherungsmuttern, sind die Edelstahlmutter mit einer galvanischen Gleitschicht überzogen, welche der Gefahr einer Kaltverschweißung („Fressen“) während der Montage vorbeugt. Bei allen anderen Edelstahlverschraubungen, verhindert die Verwendung der Montagepaste (Anti- Seize“) ein Festsetzen der Verschraubung. Die Paste wird bereits werkseitig aufgebracht oder ist als Montagezubehör in der entsprechenden Schraubenverpackung zur bauseitigen Anwendung enthalten.

1. Gerätemontage:

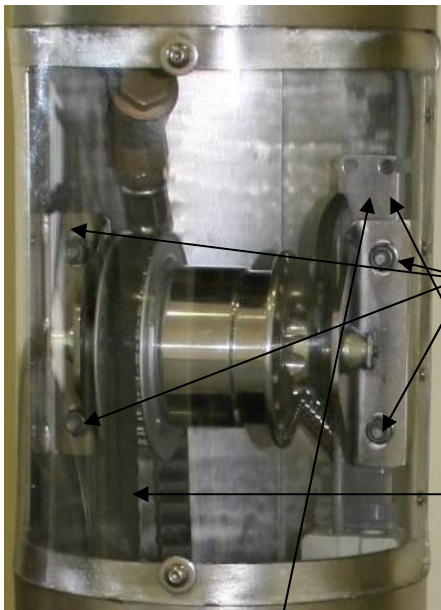
Der Einbau muss von Personen mit entsprechenden Fachwissen vorgenommen werden.

1.1. - Umrüsten von Zahnriemenantrieb auf Direktantrieb:

1. Deckel an Pumpe entfernen. (bitte Deckel beschriften was oben und unten ist)



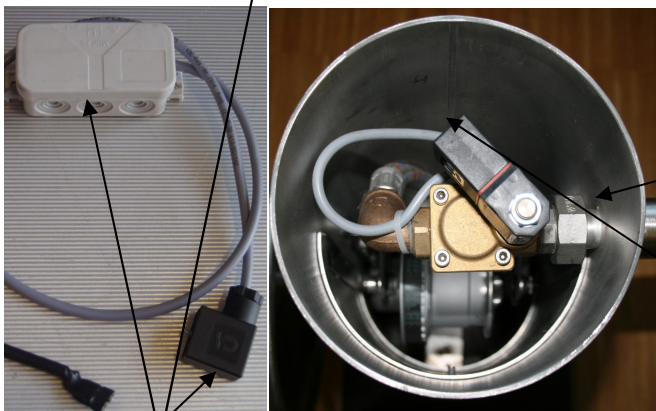
2. Dynamo ausbauen und Zahnriemen entfernen.



4 Stk. Mutter_Sechskant M 6 entfernen und Dynamo ausbauen.

Zahnriemen entfernen.

3. Halterungsblech, Stecker und Elektronikbauteil entfernen.



Halterungsblech von der Halterung lösen
Mutter_Sechskant M 6

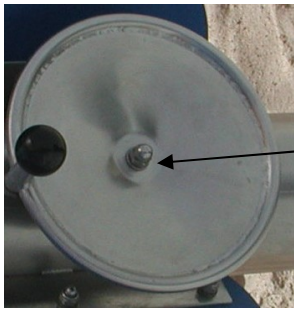
Überwurfmutter (38mm) am Auslauf lockern und
Magnetventil mit Schlauch nach unten schieben
(z.B. mit Wasserpumpenzange)

Schraube am Stecker lockern und Stecker
von der Magnetspule (am Magnetventil) abziehen.

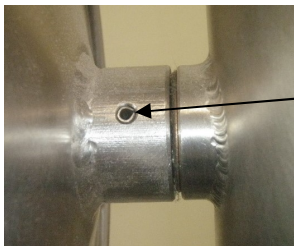
Halterungsblech, Stecker und Elektronikbauteil entfernen.

weitere Gerätemontage:

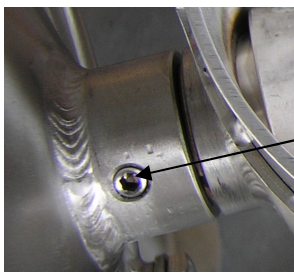
4. Handrad entfernen.



Hutmutter mit Beilagscheibe entfernen
Hutmutter_Sechskant M 12



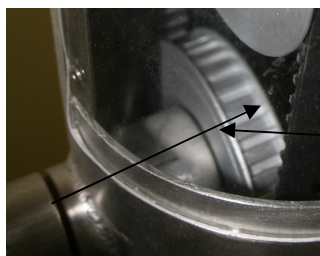
Hohlspannstift durchschlagen (alte Ausführung)



Madenschraube Sechskant 4mm entfernen (neuere Ausführung)

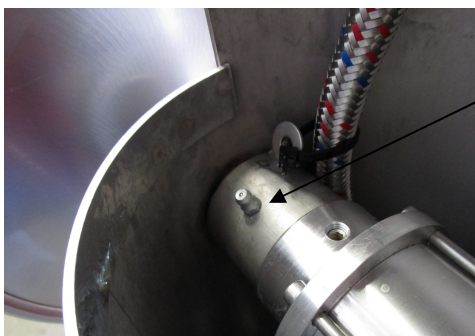
Handrad von der Achse abziehen.

5. Welle und Antriebsrad entfernen.



Welle (mit Antriebsrad) von außen nach innen aus der Lagerbuchse schlagen und entfernen
Lager von außen nach innen aus der Lagerbuchse schlagen und entfernen

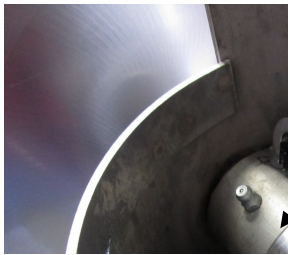
6. Schmiernippel einbauen.



Ø 5mm Bohrung an leicht zugänglicher Stelle an Lagerbuchse mittig anbringen
Bohrung leicht ansenken
M6 metrisches Gewinde einschneiden (Gew.-Bohrer leicht ölen)
Die Lagerbuchse von Bohr- und Schneidspänen reinigen
Schmiernippel eindrehen

weitere Gerätemontage:

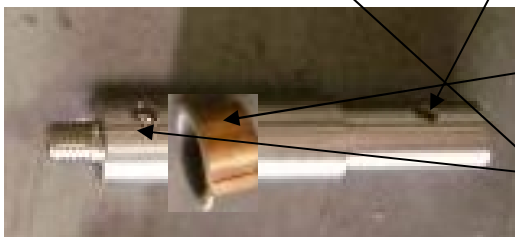
7. Kugellager, Antriebswelle, Lagerbuchse und Spezialdynamo einbauen.



Kugellager in die Lagerbuchse schieben
(Kugellager nicht verkanten)



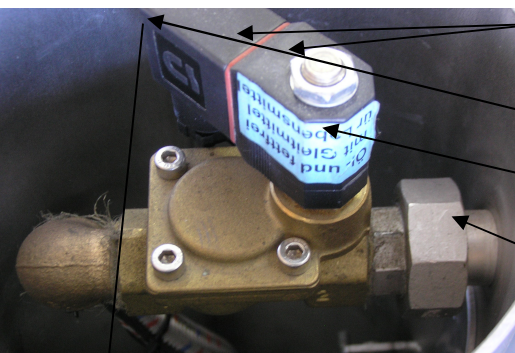
Antriebswelle in die Lagerbuchse schieben
Dynamo von innen aufschieben
Löcher übereinander bringen und Madenschraube eindrehen



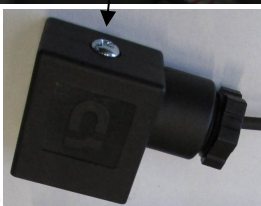
Lagerbuchse auf die Antriebswelle schieben
Handrad von außen aufschieben
Löcher übereinander bringen und Madenschraube eindrehen
Handrad mit Beilagscheibe und Sicherungs-Hutmutter sichern



Dynamohalterung mit Beilagscheibe und Mutter an die Halterung montieren (Handfest anziehen)
Kabel so verlegen, dass es nicht am Dynamo scheuert (evtl. mit Kabelbinder fixieren)

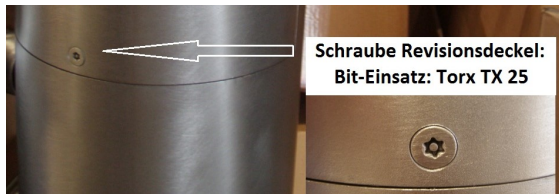


Stecker auf die Magnetspule (am Magnetventil) stecken
Stecker mit Schraube festschrauben
Magnetventil mit Schlauch wieder montieren
Überwurfmutter am Auslauf wieder festschrauben



weitere Gerätemontage:

8. Deckel an Pumpe wieder montieren. (Deckel nach Beschriftung montieren)



2. Überprüfung:

2. Nochmals alle bisher durchgeführten Montagearbeiten überprüfen.

2.1. Alle Hilfsabstreibungen / Montagehilfsmittel entfernen

3. Gerätefreigabe:

3. Vor Gerätefreigabe folgende Punkte sorgfältig überprüfen:

- den festen Sitz aller Schrauben und Muttern
- alle Montage-/ Transporthilfen entfernt ?
- die Standfestigkeit der kompl. Spielanlage
- nochmals den festen Sitz aller Schrauben u. Muttern.

Nach Fertigstellung sollte durch eine sachkundige Person die Installation überprüft werden, um sicherzustellen das alle Teile ordnungsgemäß eingebaut wurden.

Zur Beantwortung evtl. Fragen stehen wir Ihnen gerne zur Verfügung.