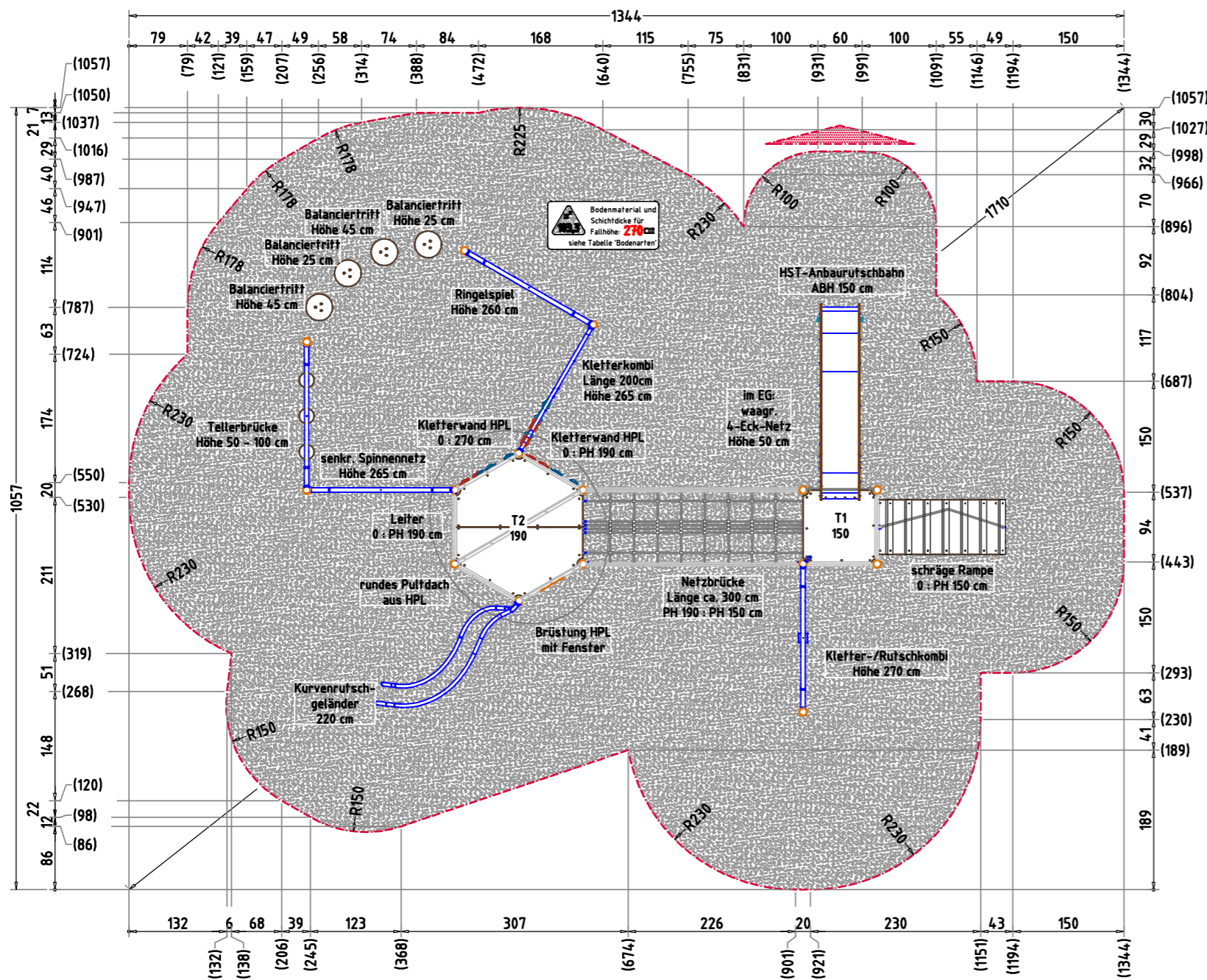


Spielkombination "Cosima" 9060		Auftraggeber:		AB/AG-Nr.:
EM-K5-9060-G1-Sx-Sx-AR1H1		Beschreibung:		bwn: 12980
x = Platzhalter, _ = "oder"		Formal: DIN A3	Maßstab: 1: 75	Maßeinheit: cm
Blatt: 3D 1 / 1		Norm: EN 1176, EN 1177		Toleranzen nach DIN: ISO-2768-c
Planinhalt: 3D - Übersichtsplan	Werkstoff/Behandlung: Eiche kerngetrennt, natur, Pfosten feuerverzinkt, pulverbeschichtet	Zeichner: M. Berger	Datum: 10.08.2020	Geprüft: J. Seel
Index: 004	Diese Zeichnung ist unser geistiges Eigentum. Sie darf ohne unsere schriftliche Einwilligung weder kopiert, verwendet, noch dritten Personen zugänglich gemacht werden.			
Ernst Maier Spielplatzgeräte GmbH Wasserburger Str. 70, D-83352 Altenmarkt a. d. Alz Tel. +49.(0)862150 82-0, Fax +49.(0)862150 82-11 www.spielplatzgeraete-maier.com www.spgm-power.com				



AUFPRALLFLÄCHE (AF)

- durch gestrichelte Linien dargestellt
- muss frei von scharfkantigen oder gefährlich vorstehenden Teilen sein und so eingebaut werden, dass keine Fangstellen entstehen
- Bodenmaterial und Schichtdicke gemäß Tabelle "BODENARTEN", für Geräte mit erzwungener Bewegung sind immer stoßdämpfende Böden erforderlich
- das Spielgerät darf nicht in der AF eines anderen Spielgerätes stehen
- die Aufprallflächen von Geräten mit erzwungener Bewegung (Schaukeln, Rutschen, Seilbahnen, Karussells und einige Arten von Wippgeräten) dürfen sich NICHT überschneiden
- wenn stoßdämpfende Böden erforderlich sind, dürfen unterschiedliche Untergrundarten innerhalb der AF NICHT mit Palisaden, liegenden Rundhölzern, Betonsteinen etc. voneinander abgegrenzt werden. Lassen Sie diese Bereiche fließend ineinander übergehen

GEFAHRENQUELLEN

- zum Spielen ausgewiesene Flächen sind gegenüber Gefahrenquellen (Straßen, Gleisen, Wasser, etc.) wirksam einzufrieden

RUTSCHBAHN

- der Auslaufbereich ist mit stoßdämpfendem Bodenmaterial auszuführen
- richten Sie bitte die Rutschbahn NICHT nach SÜDEN, SÜD-WESTEN, WESTEN oder SÜD-OSTEN aus, außer es ist aus dieser Richtung genügend Schatten vorhanden
- die Rutsche muss bündig auf der Plattform aufliegen, so dass keine Einzugstellen, Spalten oder Ritze entstehen und das Hängenbleiben der Prüfkordel ausgeschlossen wird

TRAGFESTE SAUBERKEITSSCHICHT

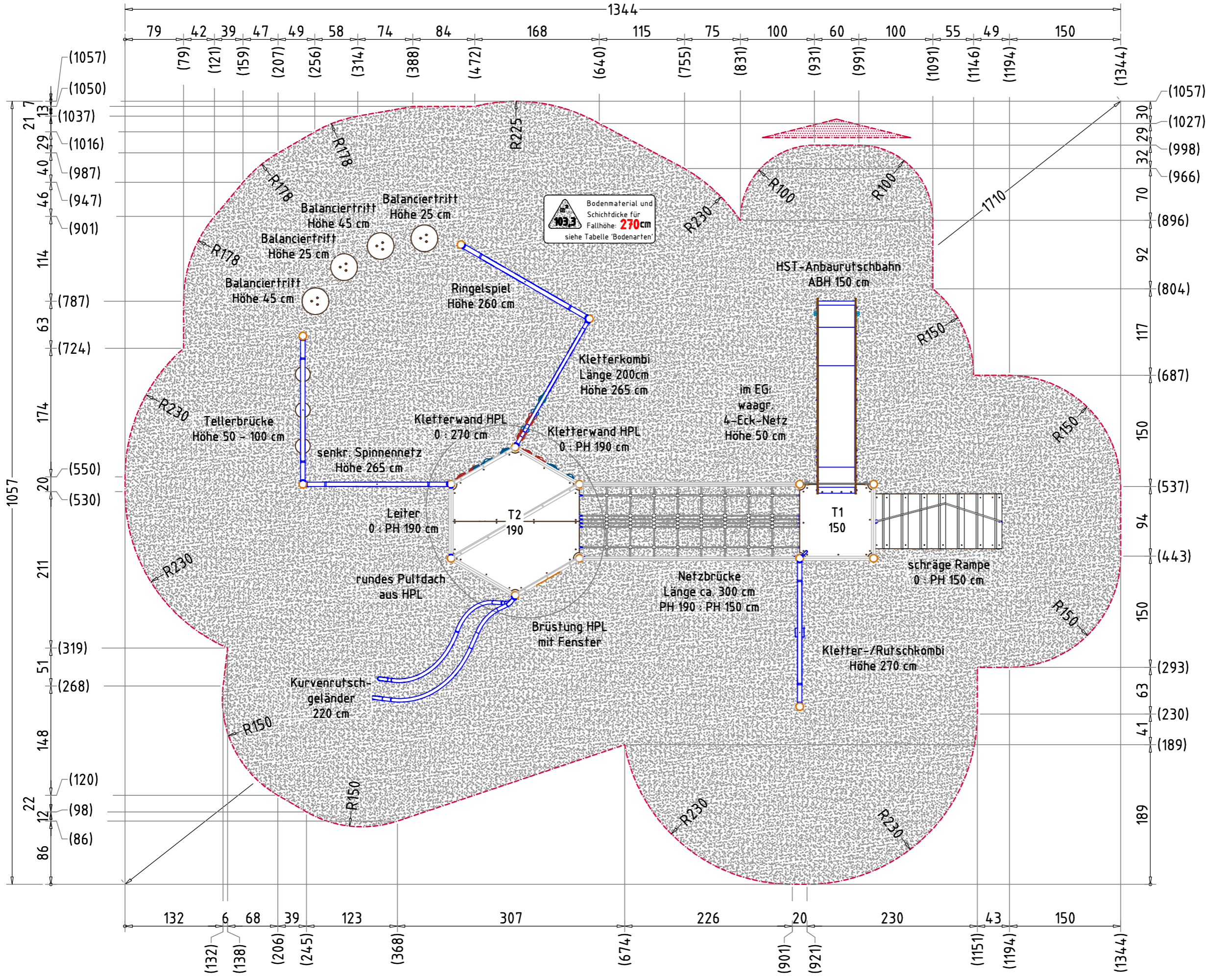
- zum Einbau des Fundaments bzw. der Bewehrung ist eine ebene, feste Unterlage mit Schichtdicke mind. 5,0 cm bis 30,0 cm aus gut verdichtetem, nicht bindigem Boden (z.B. Kies, Schotter, Magerbeton) mit ausreichender Wasserdurchlässigkeit erforderlich.
- Stau- und Sickerwasserbildung vermeiden!

Flächenaufteilung	Deutschland [m²]	Europa [m²]
Aufprallfläche	103,3	
Rasen	-	-
loser Fallschutz 30cm	-	-
loser Fallschutz 40cm	103,3	103,3
Fallschutzplatten	-	-

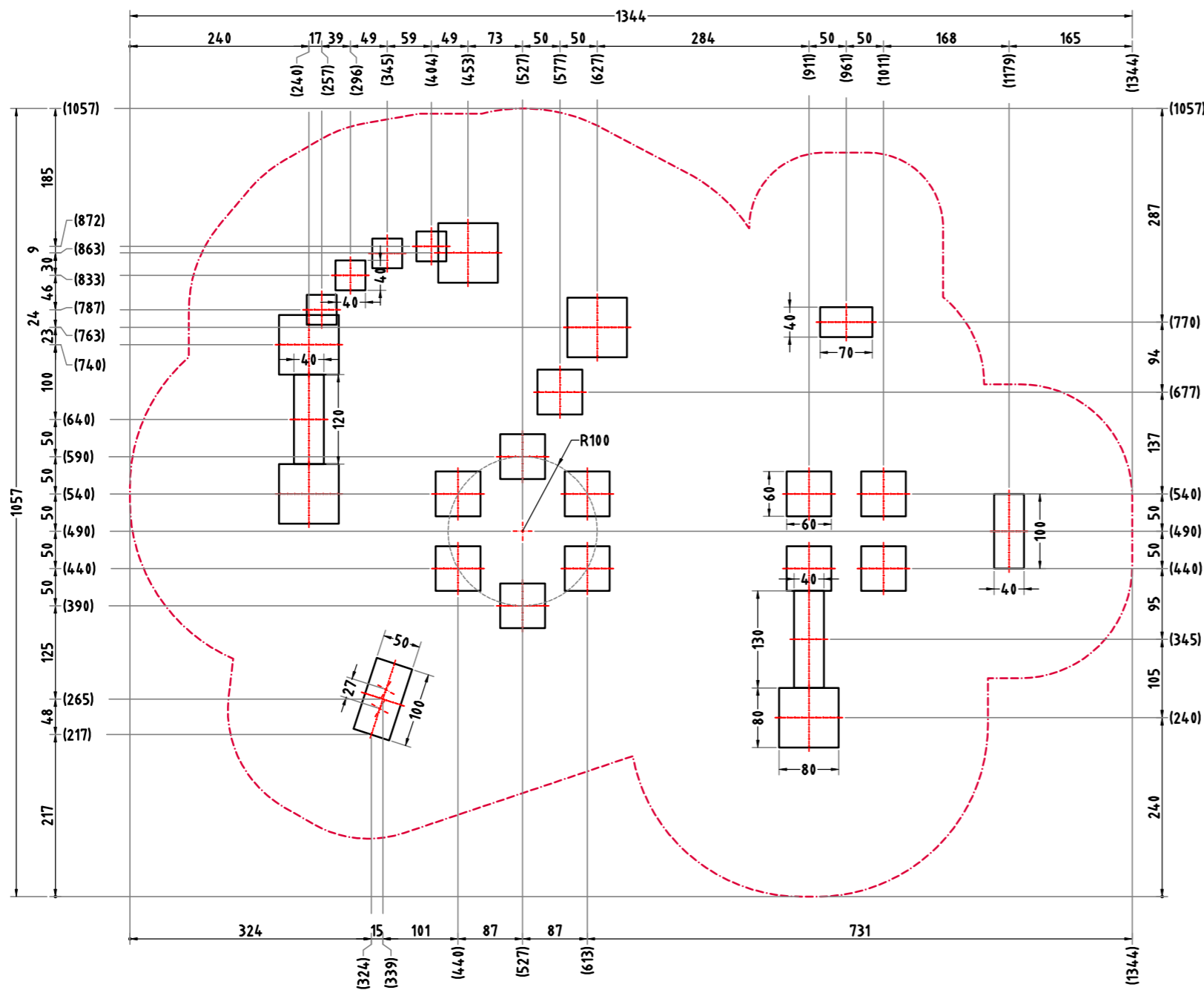
HINDERNISFREIER RAUM

- bei Spielgeräten mit dynamischen Aktivitäten (Schaukeln, Rutschen, Karusselle, usw.) soll über die genormte Aufprallfläche hinaus ein hindernisfreier Raum, der keine scharfkantigen oder gefährlich vorstehenden Gegenstände enthält, vorhanden sein.

Spielkombination "Cosima" 9060		Auftraggeber:		AB/AG-Nr.:
EM-K5-9060-G1-Sx-Sx-AR1H1		Beschreibung:		bwn:
x = Platzhalter, _ = "oder"				12980
Planinhalt:	F-AF - Aufprallfläche	Formal:	Maßstab:	Maßeinheit:
		DIN A3	1:75	cm
Blatt:	F 1 / 5	Norm:	Toleranzen nach DIN:	
Werkstoff/Behandlung:	Eiche kerngetrennt, natur, Pfosten feuerverzinkt, pulverbeschichtet	EN 1176, EN 1177	ISO-2768-c	
Zeichner:	M. Berger	Datum:	08.04.2019	
Geprüft:	M. Göttberger	Datum:	09.04.2019	
Index:	003	Diese Zeichnung ist unser geistiges Eigentum. Sie darf ohne unsere schriftliche Einwilligung weder kopiert, verwendet, noch dritten Personen zugänglich gemacht werden.		
		Ernst Maier Spielplatzgeräte GmbH Wasserburger Str. 70, D-83352 Altenmarkt a. d. Alz Tel. +49(0)862150 82-0, Fax +49(0)862150 82-11 www.spielplatzgeraete-maier.com www.spgm-power.com		



Auftraggeber:		AB/AG-Nr.:	
Beschreibung:		bvn: 12980	
Format:		Blatt: F 2 / 5	
DIN A3		Maßstab: 1:50	
Norm:		Feuerschutz nach DIN ISO-2768-C	
EN 1176, EN 1177			
Spielplatzgeräte Maier			
Ernst Maier Spielplatzgeräte GmbH Wasserburger Str. 70, D-83352 Altenmarkt a. d. Aiz Tel. +49 (0)862150 82-0, Fax +49 (0)862150 82-11 www.spielplatzgeraete-maier.com www.spgm-power.com			
Spielkombination "Cosima" 9060		EM-K5-9060-G1-Sx-Sx-AR1H1	
Planinhalt:		k = Platzhalter, _ = "oder"	
F-AF (2) - Aufprallfläche			
Verkleidungsbehandlung:		Eiche kerngetrennt, natur, Pfosten feuerverzinkt, pulverbeschichtet	
Zeichner:		Datum:	
M. Berger		08.04.2019	
Geprüft:		Datum:	
M. Götttsberger		09.04.2019	
Index:		Diese Zeichnung ist unser geistiges Eigentum. Sie darf ohne unsere schriftliche Einwilligung weder kopiert, verwendet, noch dritten Personen zugänglich gemacht werden.	
003			



AUFPRALLFLÄCHE (AF)

- durch gestrichelte Linien dargestellt
- muss frei von scharfkantigen oder gefährlich vorstehenden Teilen sein und so eingebaut werden, dass keine Fangstellen entstehen
- Bodenmaterial und Schichtdicke gemäß Tabelle "BODENARTEN", für Geräte mit erzwungener Bewegung sind immer stoßdämpfende Böden erforderlich
- das Spielgerät darf nicht in der AF eines anderen Spielgerätes stehen
- die Aufprallflächen von Geräten mit erzwungener Bewegung (Schaukeln, Rutschen, Seilbahnen, Karussells und einige Arten von Wippgeräten) dürfen sich NICHT überschneiden
- wenn stoßdämpfende Böden erforderlich sind, dürfen unterschiedliche Untergrundarten innerhalb der AF NICHT mit Palisaden, liegenden Rundhölzern, Betonsteinen etc. voneinander abgegrenzt werden. Lassen Sie diese Bereiche fließend ineinander übergehen

GEFAHRENQUELLEN

- zum Spielen ausgewiesene Flächen sind gegenüber Gefahrenquellen (Straßen, Gleisen, Wasser, etc.) wirksam einzufrieden

RUTSCHBAHN

- der Auslaufbereich ist mit stoßdämpfendem Bodenmaterial auszuführen
- richten Sie bitte die Rutschbahn NICHT nach SÜDEN, SÜD-WESTEN, WESTEN oder SÜD-OSTEN aus, außer es ist aus dieser Richtung genügend Schatten vorhanden
- die Rutsche muss bündig auf der Plattform aufliegen, so dass keine Einzugstellen, Spalten oder Ritze entstehen und das Hängenbleiben der Prüfkordel ausgeschlossen wird

TRAGFESTE SAUBERKEITSSCHICHT

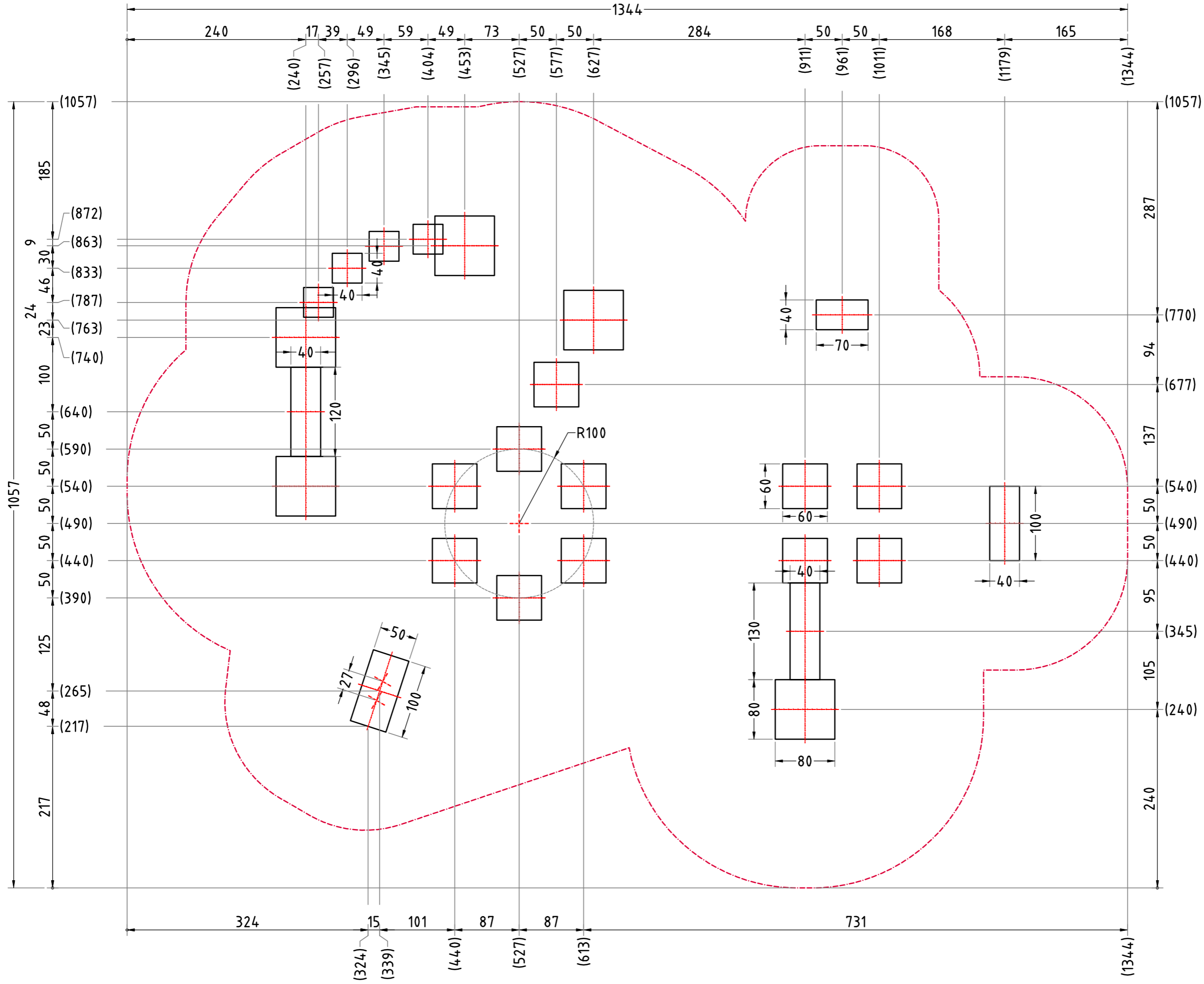
- zum Einbau des Fundaments bzw. der Bewehrung ist eine ebene, feste Unterlage mit Schichtdicke mind. 5,0 cm bis 30,0 cm aus gut verdichtetem, nicht bindigem Boden (z.B. Kies, Schotter, Magerbeton) mit ausreichender Wasserdurchlässigkeit erforderlich.
- Stau- und Sickerwasserbildung vermeiden!

Flächenaufteilung	Deutschland [m²]	Europa [m²]
Aufprallfläche	103,3	
Rasen	-	-
loser Fallschutz 30cm	-	-
loser Fallschutz 40cm	103,3	103,3
Fallschutzplatten	-	-

HINDERNISFREIER RAUM

- bei Spielgeräten mit dynamischen Aktivitäten (Schaukeln, Rutschen, Karusselle, usw.) soll über die genormte Aufprallfläche hinaus ein hindernisfreier Raum, der keine scharfkantigen oder gefährlich vorstehenden Gegenstände enthält, vorhanden sein.

Spielkombination "Cosima" 9060		Auftraggeber:		AB/AG-Nr.:
EM-K5-9060-G1-Sx-Sx-AR1H1		Beschreibung:		bvn: 12980
x = Platzhalter, _ = "oder"		Formal: DIN A3	Maßstab: 1:75	Maßeinheit: cm
Blatt: F 3 / 5		Norm: EN 1176, EN 1177		Toleranzen nach DIN: ISO-2768-c
Planinhalt: F-FUND - Fundamentplan		Toleranzen nach DIN: ISO-2768-c		
Werkstoff/Behandlung: Eiche kerngetrennt, natur, Pfosten feuerverzinkt, pulverbeschichtet		Toleranzen nach DIN: ISO-2768-c		
Zeichner: M. Berger	Datum: 08.04.2019			
Geprüft: M. Göttberger	Datum: 09.04.2019			
Index: 003	Diese Zeichnung ist unser geistiges Eigentum. Sie darf ohne unsere schriftliche Einwilligung weder kopiert, verwendet, noch dritten Personen zugänglich gemacht werden.			
Ernst Maier Spielplatzgeräte GmbH Wasserburger Str. 70, D-83352 Altenmarkt a. d. Alz Tel. +49(0)862150 82-0, Fax +49(0)862150 82-11 www.spielplatzgeraete-maier.com www.spgm-power.com				

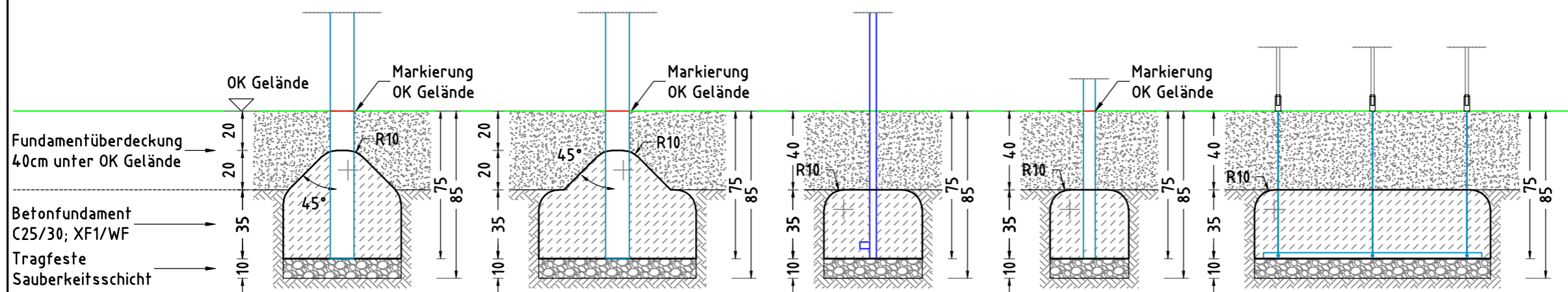


Auftraggeber:		AB/AG-Nr.:	
Beschreibung:		bvn: 12980	
Format:	DIN A3	Maßstab:	1:50
Norm:	EN 1176, EN 1177	Blatt:	F. 4 / 5
Material/Behandlung:		Feuerzeichen nach DIN ISO-2768-C	
Eiche kerngetrennt, natur, Pfosten feuerverzinkt, pulverbeschichtet			
Zeichner:	M. Berger	Datum:	08.04.2019
Geprüft:	M. Götzberger	Datum:	09.04.2019
Index:	003	Diese Zeichnung ist unser geistiges Eigentum. Sie darf ohne unsere schriftliche Einwilligung weder kopiert, verwendet, noch dritten Personen zugänglich gemacht werden.	

Spielplatzgeräte Maier

Ernst Maier Spielplatzgeräte GmbH
 Wasserburger Str. 70, D-83352 Altenmarkt a. d. Aiz
 Tel. +49 (0)862150 82-0, Fax +49 (0)862150 82-11
 www.spielplatzgeraete-maier.com
 www.spgim-power.com

POWER



Fundamentüberdeckung 40cm unter OK Gelände
 Betonfundament C25/30; XF1/WF
 Tragfeste Sauberkeitsschicht

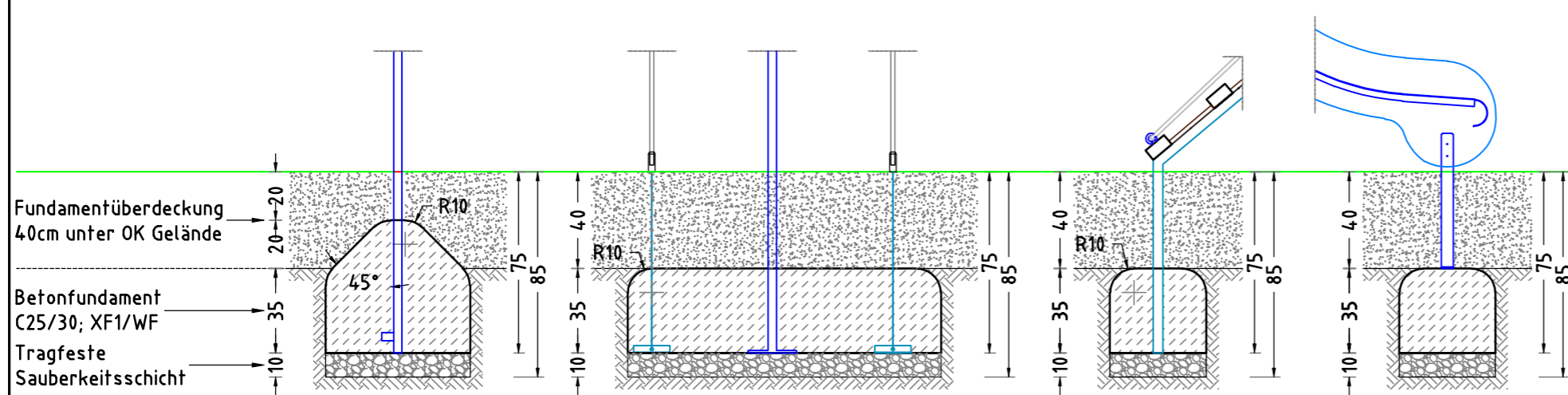
× 10 Betonfundament(e)
 60 x 60 x 55 cm
 - Turmpfosten mit abgeschrägtem - 45° und abgerundetem - R10 Fundamentkopf
 Betonmenge/Fund.: 0,15 m³

× 5 Betonfundament(e)
 80 x 80 x 55 cm
 - Niederseilparcourspfosten mit abgeschrägtem - 45° und abgerundetem - R10 Fundamentkopf
 Betonmenge/Fund.: 0,24 m³

× 1 Betonfundament(e)
 50 x 100 x 35 cm
 - Rutschgelder mit abgerundeten - R10 Fundamentkanten
 Betonmenge/Fund.: 0,17 m³

× 4 Betonfundament(e)
 40 x 40 x 35 cm
 - Balanciertritte mit abgerundeten - R10 Fundamentkanten
 Betonmenge/Fund.: 0,05 m³

× 1 Betonfundament(e)
 40 x 120 x 35 cm
 - Tellerbrücke mit abgerundeten - R10 Fundamentkanten
 Betonmenge/Fund.: 0,17 m³



Fundamentüberdeckung 40cm unter OK Gelände
 Betonfundament C25/30; XF1/WF
 Tragfeste Sauberkeitsschicht

× 1 Betonfundament(e)
 60 x 60 x 55 cm
 - Kletterkombi mit abgeschrägtem - 45° und abgerundetem - R10 Fundamentkopf
 Betonmenge/Fund.: 0,15 m³

× 1 Betonfundament(e)
 40 x 130 x 35 cm
 - Kletter-/Rutschkombi mit abgerundeten - R10 Fundamentkanten
 Betonmenge/Fund.: 0,18 m³

× 1 Betonfundament(e)
 40 x 100 x 35 cm
 - schr. Rampe mit abgerundeten - R10 Fundamentkanten
 Betonmenge/Fund.: 0,14 m³

× 1 Betonfundament(e)
 40 x 70 x 35 cm
 oder eine gleichwertige Betonplatte zum Andübeln der Rutschbahn
 Betonmenge/Fund.: 0,09 m³

TRAGFESTE SAUBERKEITSSCHICHT
 - zum Einbau des Fundaments bzw. der Bewehrung ist eine ebene, feste Unterlage mit Schichtdicke mind. 5,0 cm bis 30,0 cm aus gut verdichtetem, nicht bindigem Boden (z.B. Kies, Schotter, Magerbeton) mit ausreichender Wasserdurchlässigkeit erforderlich.
 - Stau- und Sickerwasserbildung vermeiden!

Flächenaufteilung	Deutschland [m ²]	Europa [m ²]
Aufprallfläche	103,3	
Rasen	-	-
loser Fallschutz 30cm	-	-
loser Fallschutz 40cm	103,3	103,3
Fallschutzplatten	-	-

AUFPRALLFLÄCHE (AF)
 - durch gestrichelte Linien dargestellt
 - muss frei von scharfkantigen oder gefährlich vorstehenden Teilen sein und so eingebaut werden, dass keine Fangstellen entstehen
 - Bodenmaterial und Schichtdicke gemäß Tabelle "BODENARTEN", für Geräte mit erzwungener Bewegung sind immer stoßdämpfende Böden erforderlich
 - das Spielgerät darf nicht in der AF eines anderen Spielgerätes stehen
 - die Aufprallflächen von Geräten mit erzwungener Bewegung (Schaukeln, Rutschen, Seilbahnen, Karussells und einige Arten von Wippsgeräten) dürfen sich NICHT überschneiden
 - wenn stoßdämpfende Böden erforderlich sind, dürfen unterschiedliche Untergrundarten innerhalb der AF NICHT mit Palisaden, liegenden Rundhölzern, Betonsteinen etc. voneinander abgegrenzt werden. Lassen Sie diese Bereiche fließend ineinander übergehen

GEFAHRENQUELLEN
 - zum Spielen ausgewiesene Flächen sind gegenüber Gefahrenquellen (Straßen, Gleisen, Wasser, etc.) wirksam einzufrieden

RUTSCHBAHN
 - der Auslaufbereich ist mit stoßdämpfendem Bodenmaterial auszuführen
 - richten Sie bitte die Rutschbahn NICHT nach SÜDEN, SÜD-WESTEN, WESTEN oder SÜD-OSTEN aus, außer es ist aus dieser Richtung genügend Schatten vorhanden
 - die Rutsche muss bündig auf der Plattform aufliegen, so dass keine Einzugstellen, Spalten oder Ritze entstehen und das Hängenbleiben der Prüfkordel ausgeschlossen wird

HINDERNISFREIER RAUM
 - bei Spielgeräten mit dynamischen Aktivitäten (Schaukeln, Rutschen, Karusselle, usw.) soll über die genormte Aufprallfläche hinaus ein hindernisfreier Raum, der keine scharfkantigen oder gefährlich vorstehenden Gegenstände enthält, vorhanden sein.

Spielkombination "Cosima" 9060		Auftraggeber:		AB/AG-Nr.:
EM-K5-9060-G1-Sx-Sx-AR1H1		Beschreibung:		bwn: 12980
x = Platzhalter, _ = "oder"		Formal: DIN A3	Maßstab: 1:25	Maßeinheit: cm
Blatt: F 5 / 5		Blatt: F 5 / 5		
Planinhalt: F-SCHNITT - Fundamentschnitte		Norm: EN 1176, EN 1177		Toleranzen nach DIN: ISO-2768-c
Werkstoff/Behandlung: Eiche kerngetrennt, natur, Pfosten feuerverzinkt, pulverbeschichtet		Zeichner: M. Berger		Datum: 08.04.2019
Geprüft: M. Göttberger		Datum: 09.04.2019		
Index: 003		Diese Zeichnung ist unser geistiges Eigentum. Sie darf ohne unsere schriftliche Einwilligung weder kopiert, verwendet, noch dritten Personen zugänglich gemacht werden.		
		Ernst Maier Spielplatzgeräte GmbH Wasserburger Str. 70, D-83352 Altenmarkt a. d. Alz Tel. +49(0)862150 82-0, Fax +49(0)862150 82-11 www.spielplatzgeraete-maier.com www.spgm-power.com		