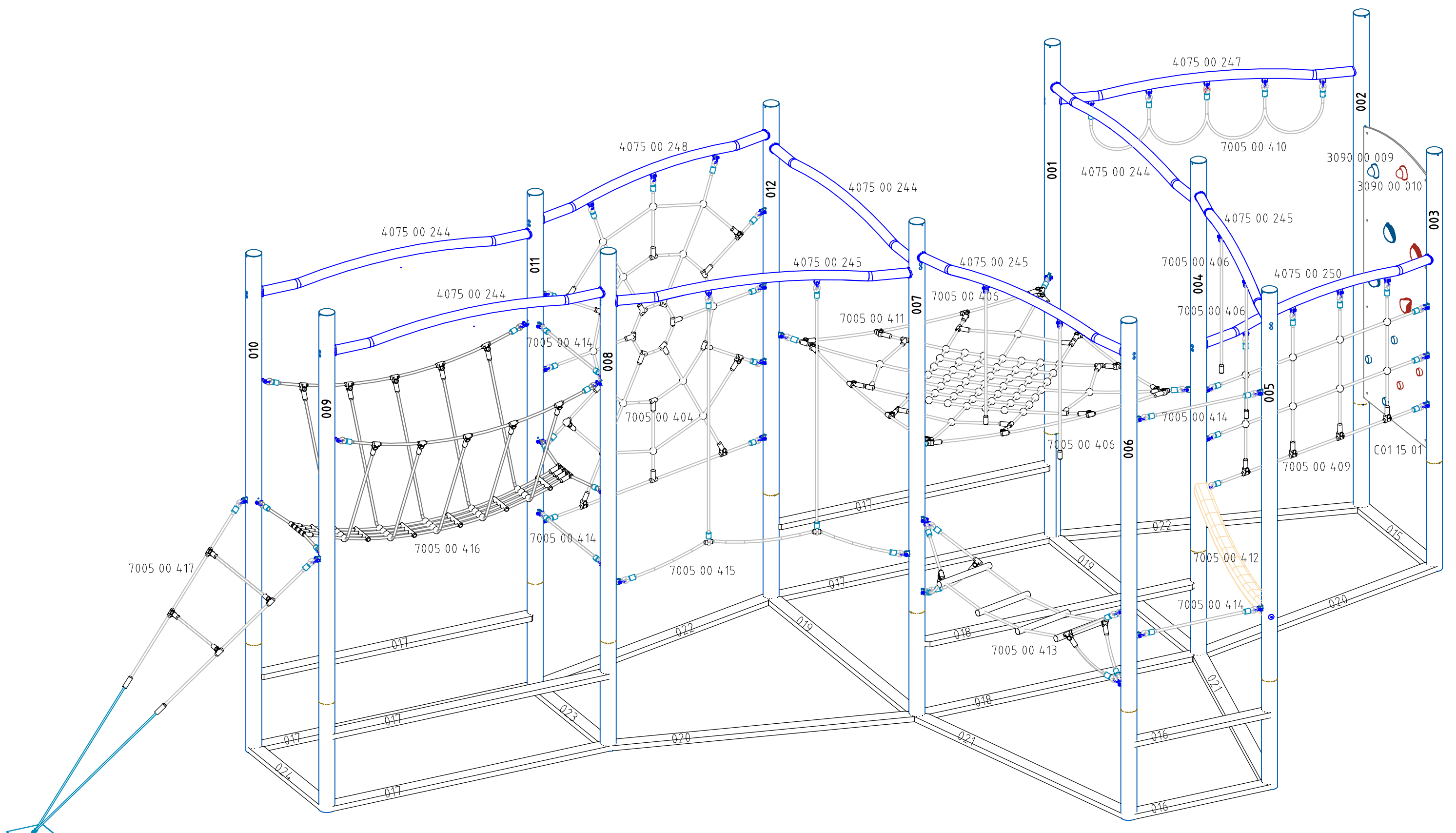


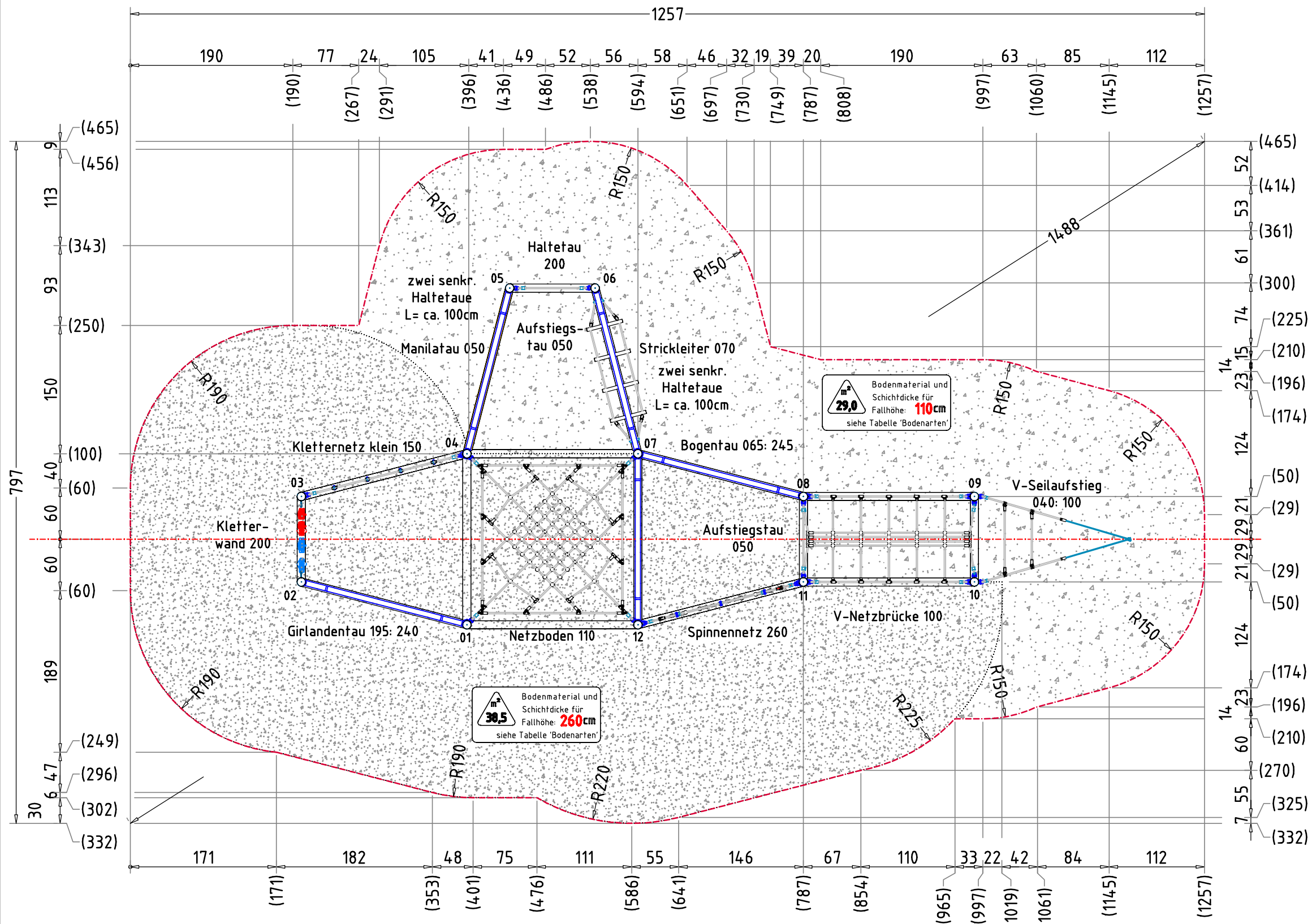


Kletter-/ Seilparcours Carlo		Auftraggeber:		AB/AG-Nr.:
EM-L5-4600-G1-Sx-V8		Beschreibung:		bvn:
x = Platzhalter, _ = "oder"		Format:	Maßstab:	Maßeinheit:
Planinhalt: Übersichtsplan		DIN A3	1:50	cm
Werkstoff/Behandlung:		Norm:	Blatt:	
-		EN 1176, EN 1177	3D-1v1	
Toleranzen nach DIN: ISO-2768-c		Zeichner:		
Datum:		F. Barth		
29.04.2022		Datum:		
29.04.2022		Geprüft:		
F. Barth		Index:		
220429		Diese Zeichnung ist unser geistiges Eigentum. Sie darf ohne unsere schriftliche Einwilligung weder kopiert, verwertet, noch dritten Personen zugänglich gemacht werden.		
Ernst Maier Spielplatzgeräte GmbH Wasserburger Str. 70, D-83352 Altenmarkt a. d. Alz Tel. +49(0)862150 82-0, Fax +49(0)862150 82-11 www.spielplatzgeraete-maier.com www.spgm-power.com				



Index: 220428	Anderung: BAFR	Aktualisierung der V-Netzbrücke (V-Netzbrücke Ergänzung v. Seilverbinder)		
Kletter-/ Seilparcours Carlo		Auftraggeber:		AB/AG-Nr.:
EM-L5-4600-G1-Sx-V8		Beschreibung:		bvn: 11531
x = Platzhalter, _ = "oder"				
Planinhalt: Produktionsplan	Format: DIN A3	Maßstab: 1: -	Maßeinheit: cm	Blatt: PP-1v2
Werkstoff/Behandlung: -	Norm: EN 1176, EN 1177		Toleranzen nach DIN: ISO-2768-c	
Zeichner: F. Barth	Datum: 28.04.2022			
Geprüft: J. Seel	Datum: 29.04.2022			
Index: 220428	Diese Zeichnung ist unser geistiges Eigentum. Sie darf ohne unsere schriftliche Einwilligung weder kopiert, verwendet, noch dritten Personen zugänglich gemacht werden.			
Ernst Maier Spielplatzgeräte GmbH Wasserburger Str. 70, D-83552 Altenmarkt a. d. Alz Tel. +49.(0)862150 82-0, Fax +49.(0)862150 82-11 www.spielplatzgeraete-maier.com www.spgm-power.com				

\\daten-server\standard\5\4600\Konstruktion\Sx-V8\EM-L5-4600-G1-Sx-V8



**AUFPRALLFLÄCHE (AF)**

- durch gestrichelte Linien dargestellt
- muss frei von scharfkantigen oder gefährlich vorstehenden Teilen sein und so eingebaut werden, dass keine Fangstellen entstehen
- Bodenmaterial und Schichtdicke gemäß Tabelle "BODENARTEN", für Geräte mit erzwungener Bewegung sind immer stoßdämpfende Böden erforderlich
- das Spielgerät darf nicht in der AF eines anderen Spielgerätes stehen
- die Aufprallflächen von Geräten mit erzwungener Bewegung (Schaukeln, Rutschen, Seilbahnen, Karussells und einige Arten von Wippsgeräten) dürfen sich NICHT überschneiden
- wenn stoßdämpfende Böden erforderlich sind, dürfen unterschiedliche Untergrundarten innerhalb der AF NICHT mit Palisaden, liegenden Rundhölzern, Betonsteinen etc. voneinander abgegrenzt werden. Lassen Sie diese Bereiche fließend ineinander übergehen

**GEFAHRENQUELLEN**

- zum Spielen ausgewiesene Flächen sind gegenüber Gefahrenquellen (Straßen, Gleisen, Wasser, etc.) wirksam einzufrieden

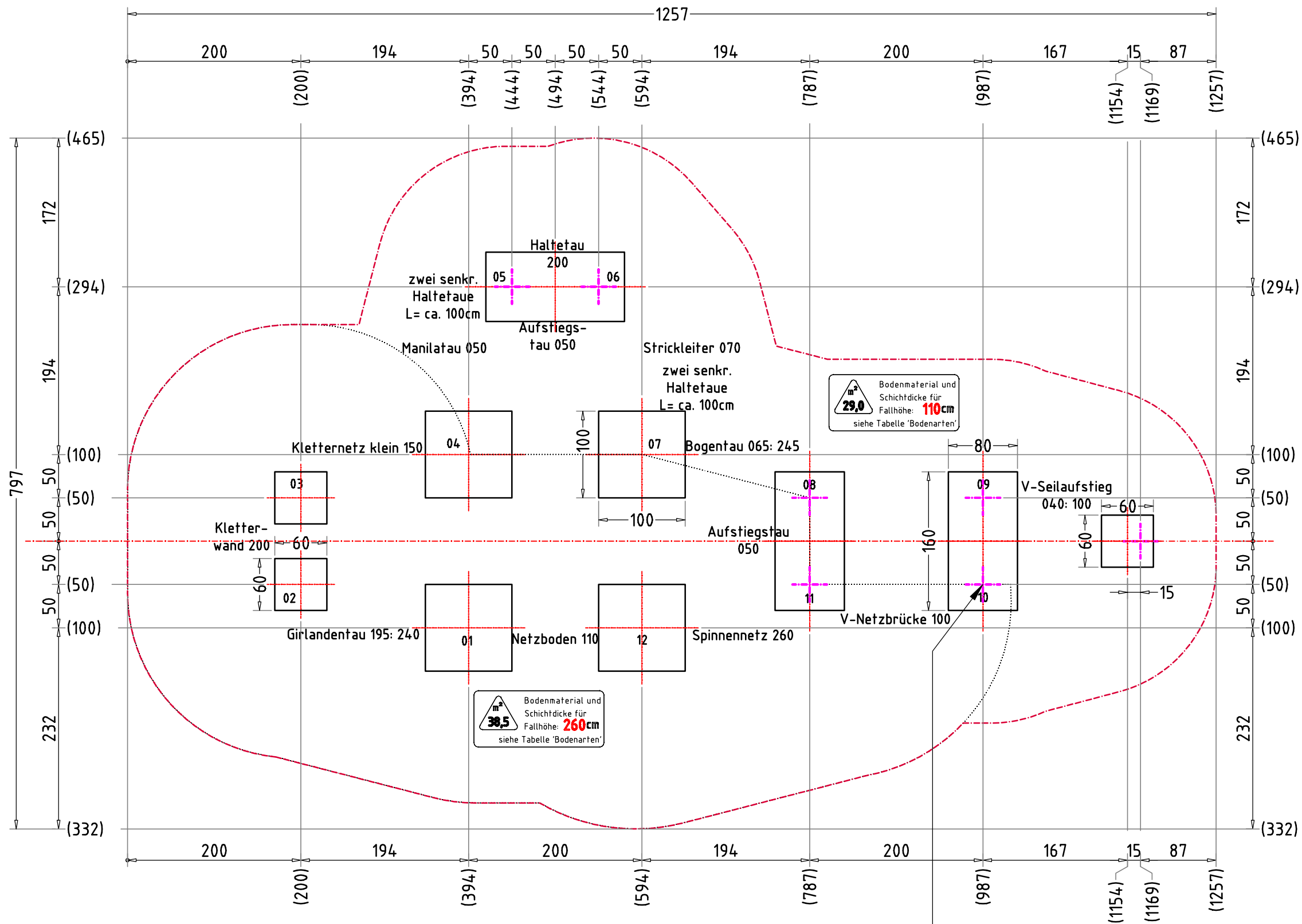
**TRAGFESTE SAUBERKEITSSCHICHT**

- zum Einbau des Fundaments bzw. der Bewehrung ist eine ebene, feste Unterlage mit Schichtdicke mind. 5,0 cm bis 30,0 cm aus gut verdichtetem, nicht bindigem Boden (z.B. Kies, Schotter, Magerbeton) mit ausreichender Wasserdurchlässigkeit erforderlich.
- Stau- und Sickerwasserbildung vermeiden!

Flächenaufteilung	Deutschland [m²]	Europa [m²]
Aufprallfläche	67,5	
Rasen	29,0	-
loser Fallschutz 30cm	-	29,0
loser Fallschutz 40cm	38,5	38,5
Fallschutzplatten	-	-

Kletter-/Seilparcours 4600		Auftraggeber:		AB/AG-Nr.:	
<b>EM-L5-4600-G1-Sx-V8</b>		Beschreibung:		bvn: 11531	
x = Platzhalter, _ = "oder"		Format: DIN A3	Maßstab: 1:50	Maßeinheit: cm	Blatt: F 1 / 3
Planinhalt: AF - Aufprallfläche		Norm: EN 1176, EN 1177		Toleranzen nach DIN: ISO-2768-c	
Werkstoff/Behandlung: Stahl S 235 JRG2 feuerverzinkt nach DIN EN ISO 1461, pulverbeschichtet		Zeichner: Jakob Seel		Datum: 30.01.2018	
Geprüft: Michael Berger		Datum: 30.01.2018			
Index: 004		Diese Zeichnung ist unser geistiges Eigentum. Sie darf ohne unsere schriftliche Einwilligung weder kopiert, verwendet, noch dritten Personen zugänglich gemacht werden.			
www.spielplatzgeraete-maier.com		www.spgm-power.com			

S:\S\4600\Embau\Fundamentplan\Sx-V8\EM-L5-4600-G1-Sx-V8\_FF



### AUFPRALLFLÄCHE (AF)

- durch gestrichelte Linien dargestellt
- muss frei von scharfkantigen oder gefährlich vorstehenden Teilen sein und so eingebaut werden, dass keine Fangstellen entstehen
- Bodenmaterial und Schichtdicke gemäß Tabelle "BODENARTEN", für Geräte mit erzwungener Bewegung sind immer stoßdämpfende Böden erforderlich
- das Spielgerät darf nicht in der AF eines anderen Spielgerätes stehen
- die Aufprallflächen von Geräten mit erzwungener Bewegung (Schaukeln, Rutschen, Seilbahnen, Karussells und einige Arten von Wippgeräten) dürfen sich NICHT überschneiden
- wenn stoßdämpfende Böden erforderlich sind, dürfen unterschiedliche Untergrundarten innerhalb der AF NICHT mit Palisaden, liegenden Rundhölzern, Betonsteinen etc. voneinander abgegrenzt werden. Lassen Sie diese Bereiche fließend ineinander übergehen

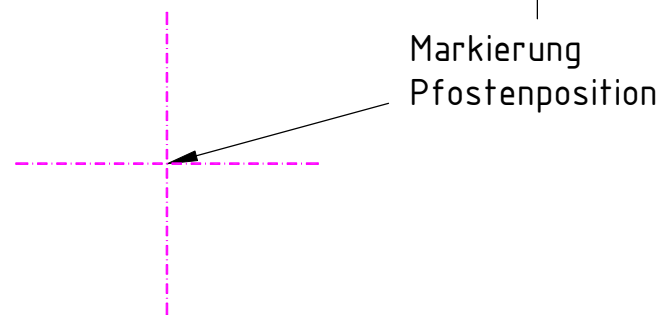
### GEFAHRENQUELLEN

- zum Spielen ausgewiesene Flächen sind gegenüber Gefahrenquellen (Straßen, Gleisen, Wasser, etc.) wirksam einzufrieden

### TRAGFESTE SAUBERKEITSSCHICHT

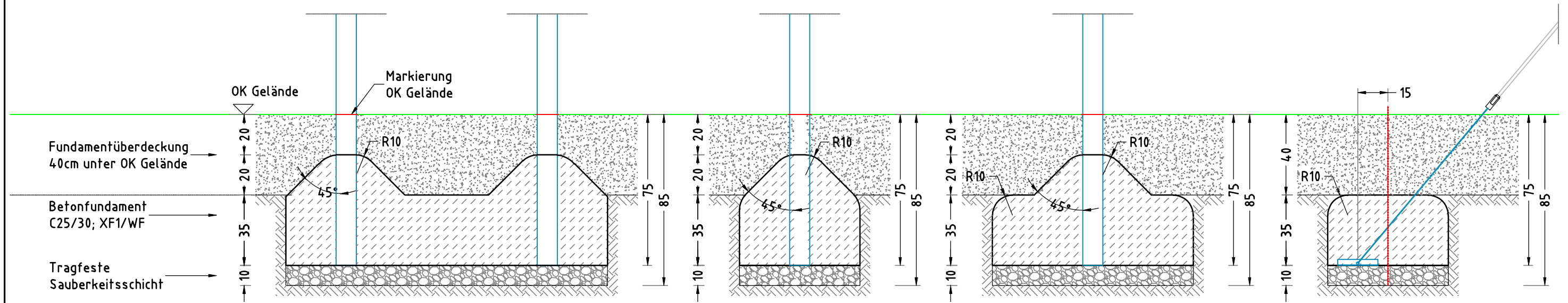
- zum Einbau des Fundaments bzw. der Bewehrung ist eine ebene, feste Unterlage mit Schichtdicke mind. 5,0 cm bis 30,0 cm aus gut verdichtetem, nicht bindigem Boden (z.B. Kies, Schotter, Magerbeton) mit ausreichender Wasserdurchlässigkeit erforderlich.
- Stau- und Sickerwasserbildung vermeiden!

Flächenaufteilung	Deutschland [m²]	Europa [m²]
Aufprallfläche	67,5	
Rasen	29,0	-
loser Fallschutz 30cm	-	29,0
loser Fallschutz 40cm	38,5	38,5
Fallschutzplatten	-	-



Kletter-/Seilparcours 4600		Auftraggeber:		AB/AG-Nr.
<b>EM-L5-4600-G1-Sx-V8</b>		Beschreibung:		bvn: 11531
x = Platzhalter, _ = "oder"		Format:	Maßstab:	Maßeinheit:
Planinhalt: F (1) - Fundamentplan		DIN A3	1:50	cm
Blatt: F 2 / 3		Norm:		Toleranzen nach DIN: ISO-2768-c
Werkstoff/Behandlung: Stahl S 235 JRG2 feuerverzinkt nach DIN EN ISO 1461, pulverbeschichtet		EN 1176, EN 1177		
Zeichner: Jakob Seel	Datum: 30.01.2018			
Geprüft: Michael Berger	Datum: 30.01.2018			
Index: 004	Diese Zeichnung ist unser geistiges Eigentum. Sie darf ohne unsere schriftliche Einwilligung weder kopiert, verwendet, noch dritten Personen zugänglich gemacht werden.			
www.spielplatzgeraete-maier.com				

FUNDAMENTSCHNITT(E) M 1:20



× 3 Betonfundament(e)  
 80 x 160 x 55 cm  
 - Nr.: 5 + 6 + 8 - 11  
 mit abgeschrägtem - 45°  
 und abgerundetem - R10  
 Fundamentkopf  
 Betonmenge/Fund.: 0,50 m³

× 2 Betonfundament(e)  
 60 x 60 x 55 cm  
 - Nr.: 2 - 3  
 mit abgeschrägtem - 45°  
 und abgerundetem - R10  
 Fundamentkopf  
 Betonmenge/Fund.: 0,15 m³

× 4 Betonfundament(e)  
 100 x 100 x 55 cm  
 - Nr.: 1 + 4 + 7 + 12  
 mit abgeschrägtem - 45°  
 und abgerundetem - R10  
 Fundamentkopf  
 Betonmenge/Fund.: 0,37 m³

× 1 Betonfundament(e)  
 60 x 60 x 35 cm  
 - V-Seilaufstieg  
 mit abgerundeten - R10  
 Fundamentkanten  
 Betonmenge/Fund.: 0,13 m³

**TRAGFESTE SAUBERKEITSSCHICHT**

- zum Einbau des Fundaments bzw. der Bewehrung ist eine ebene, feste Unterlage mit Schichtdicke mind. 5,0 cm bis 30,0 cm aus gut verdichtetem, nicht bindigem Boden (z.B. Kies, Schotter, Magerbeton) mit ausreichender Wasserdurchlässigkeit erforderlich.
- Stau- und Sickerwasserbildung vermeiden!

Flächenaufteilung	Deutschland (m²)	Europa (m²)
Aufprallfläche	67,5	
Rasen	29,0	-
loser Fallschutz 30cm	-	29,0
loser Fallschutz 40cm	38,5	38,5
Fallschutzplatten	-	-

**AUFPRALLFLÄCHE (AF)**

- durch gestrichelte Linien dargestellt
- muss frei von scharfkantigen oder gefährlich vorstehenden Teilen sein und so eingebaut werden, dass keine Fangstellen entstehen
- Bodenmaterial und Schichtdicke gemäß Tabelle "BODENARTEN", für Geräte mit erzwungener Bewegung sind immer stoßdämpfende Böden erforderlich
- das Spielgerät darf nicht in der AF eines anderen Spielgerätes stehen
- die Aufprallflächen von Geräten mit erzwungener Bewegung (Schaukeln, Rutschen, Seilbahnen, Karussells und einige Arten von Wipppgeräten) dürfen sich NICHT überschneiden
- wenn stoßdämpfende Böden erforderlich sind, dürfen unterschiedliche Untergrundarten innerhalb der AF NICHT mit Palisaden, liegenden Rundhölzern, Betonsteinen etc. voneinander abgegrenzt werden. Lassen Sie diese Bereiche fließend ineinander übergehen

**GEFAHRENQUELLEN**

- zum Spielen ausgewiesene Flächen sind gegenüber Gefahrenquellen (Straßen, Gleisen, Wasser, etc.) wirksam einzufrieden

Kletter-/Seilparcours 4600		Auftraggeber:		AB/AG-Nr.
<b>EM-L5-4600-G1-Sx-V8</b>		Beschreibung:		bvn: 11531
x = Platzhalter, _ = "oder"		Format:	Maßstab:	Maßeinheit:
F (2) - Fundamentschnitte		DIN A3	1: 20	cm
Blatt:		Norm:		Blatt:
Stahl S 235 JRG2 feuerverzinkt nach DIN EN ISO 1461, pulverbeschichtet		EN 1176, EN 1177		F 3 / 3
Zeichner:		Datum:		Toleranzen nach DIN:
Jakob Seel		30.01.2018		ISO-2768-c
Geprüft:		Datum:		
Michael Berger		30.01.2018		
Index:		Diese Zeichnung ist unser geistiges Eigentum. Sie darf ohne unsere schriftliche Einwilligung weder kopiert, verwendet, noch dritten Personen zugänglich gemacht werden.		
004		Ernst Maier Spielplatzgeräte GmbH Wasserburger Str. 70, D-83352 Altenmarkt a. d. Alz Tel. +49.(0)862150 82-0, Fax +49.(0)862150 82-11 www.spielplatzgeraete-maier.com www.spgm-power.com		