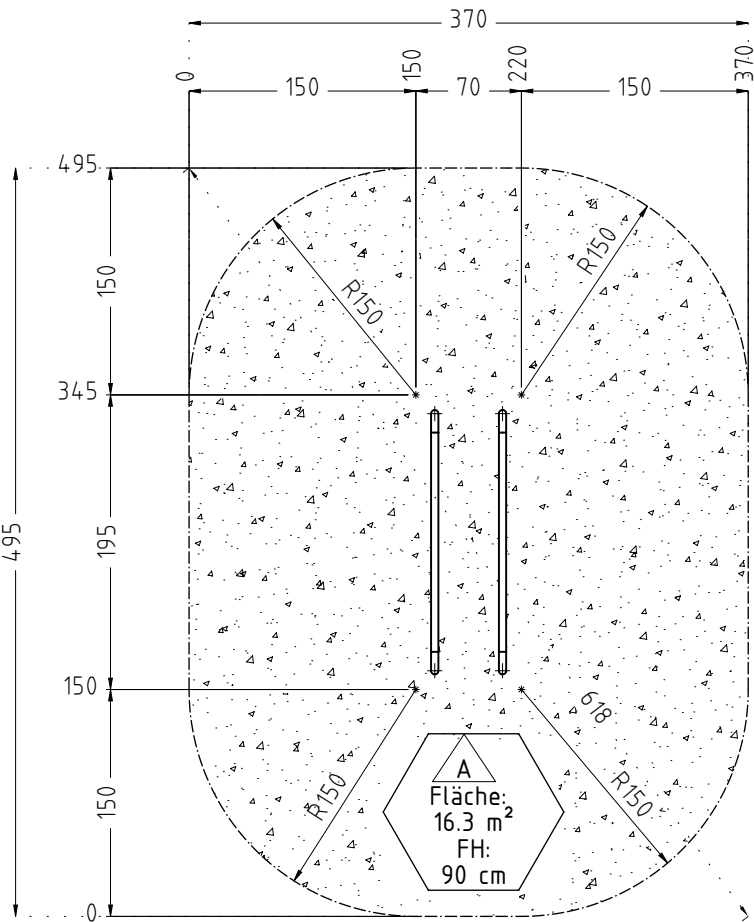
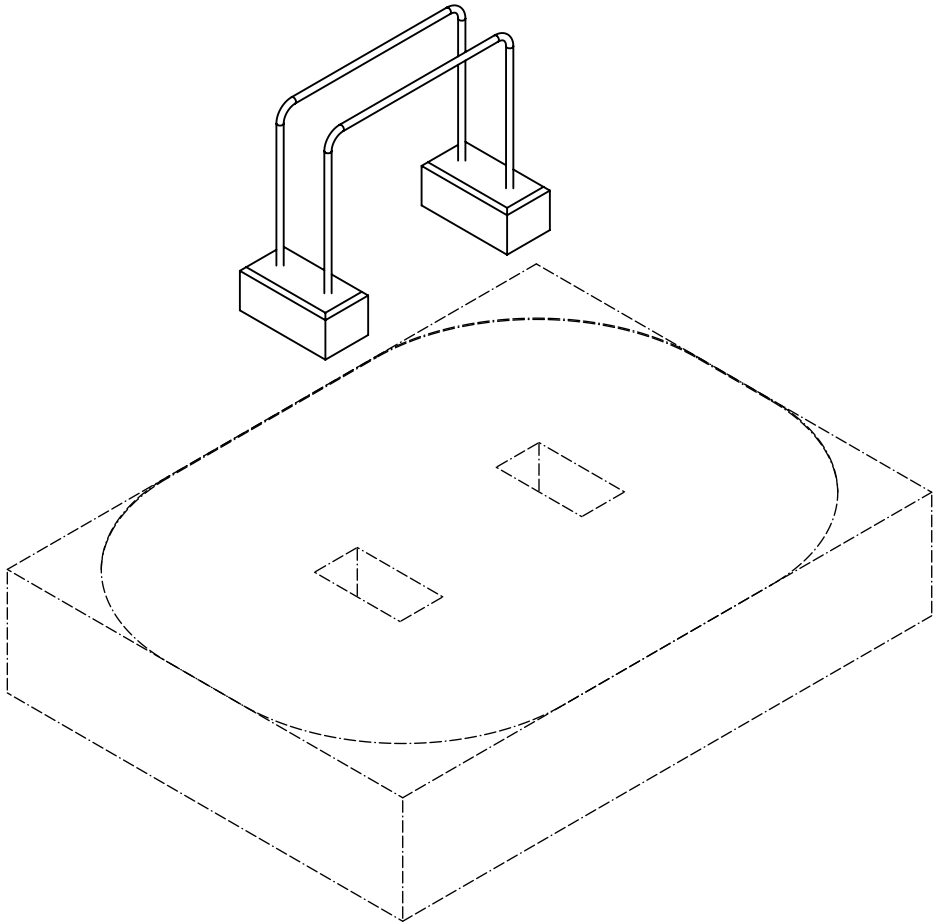
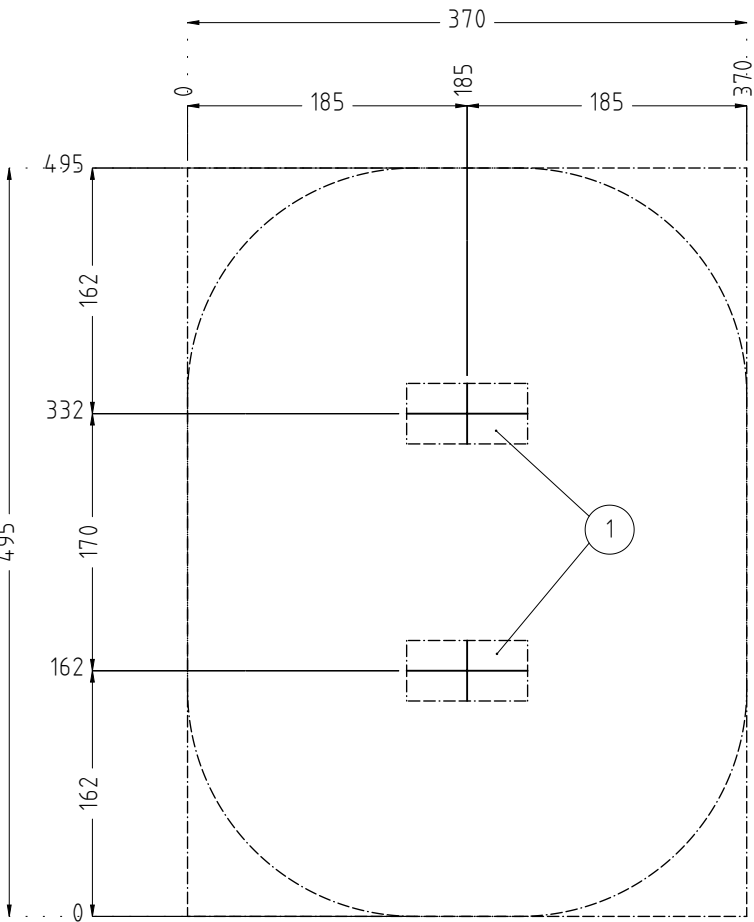


AUFPRALLFLÄCHE

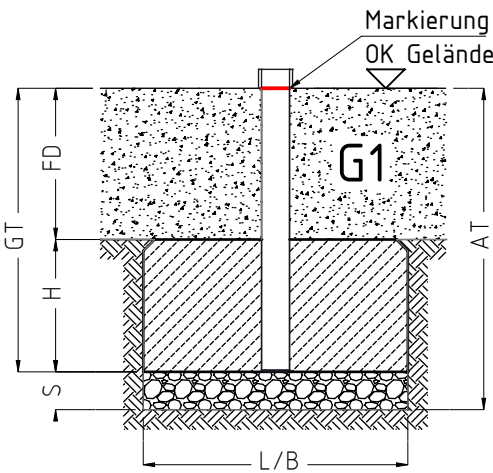


FUNDAMENTPLAN



Fundamente										
POS.- Nr.	Typ	Menge	LxBxH [cm]	Betoneigenschaften	Gründungstiefe [GT] Sauberkeitsschicht [S]	Fundament- überdeckung [FD]	Aushubtiefe [AT] [cm]	Vol. /Stck. [m³]	Vol. Gesamt	Bewehrung
1	G1	2	80x40x35	C25/30, XF1/WF	GT 75, S 10, FD 40 cm		85	0,111	0.22 m³	-

FUNDAMENTSCHNITT(E) M 1:25






AUFPRALLFLÄCHE (AF)

- durch Umgrenzungs-Linien dargestellt
- muss frei von scharfkantigen oder gefährlich vorstehenden Hindernissen sein, auf die ein Nutzer fallen und/oder sich verletzen könnte, und so eingebaut werden, dass keine Fangstellen entstehen
- Bodenmaterial und Schichtdicke gemäß Tabelle "BODENARTEN", für Geräte mit erzwungener Bewegung sind immer stoßdämpfende Böden erforderlich
- darf sich bei Geräten mit erzwungener Bewegung (Schaukeln, Rutschen, Seilbahnen, Karussells und einige Arten von Wippgeräten) NICHT mit der eines anderen Spielgerätes überschneiden
- wenn stoßdämpfende Böden erforderlich sind, dürfen unterschiedliche Untergrundarten innerhalb der AF NICHT mit Palisaden, liegenden Rundhölzern, Betonsteinen etc. voneinander abgegrenzt werden. Lassen Sie diese Bereiche fließend ineinander übergehen

BETONEIGENSCHAFTEN

Bei aggressiven Umgebungsbedingungen (chemischer Angriff, Meerwassernähe) kann eine höhere Expositionsklasse erforderlich sein. Die Festlegung sollte den aktuell gültigen Regelwerken für Betoneigenschaften entsprechen.

Empfohlene Bodenarten	Deutschland [m ²]	Europa [m ²]
Aufprallfläche	16,3	
Rasen	16,3	16,3
loser Fallschutz 30cm	0	0
loser Fallschutz 40cm	0	0
Fallschutzplatten		
 Bodenmaterial und Schichtdicken für Fallhöhe (FH)		
 Ausschließlich Bodenmaterial für Fallhöhe (FH)		
 Stoßdämpfendes Bodenmaterial entsprechend Fallhöhe (FH)		
Bodenmaterial und Schichtdicken sind der Tabelle 'Bodenarten' zu entnehmen!		

GEFAHRENQUELLEN

- zum Spielen ausgewiesene Flächen sind gegenüber Gefahrenquellen (Straßen, Gleisen, Wasser, etc.) wirksam einzufrieden

TRAGFESTE SAUBERKEITSSCHICHT

- zum Einbau des Fundaments bzw. der Bewehrung ist eine ebene, feste Unterlage mit Schichtdicke mind. 5,0 cm bis 30,0 cm aus gut verdichtetem, nicht bindigem Boden (z.B. Kies, Schotter, Magerbeton) mit ausreichender Wasserdurchlässigkeit erforderlich.
- Stau- und Sickerwasserbildung vermeiden!

Titel/Artikel: Art.Nr.: 2000002251 EM-L12-23045-G1-Vx SPGM MINJA® FIT March Bars		Version: K01.02	Dokumentenart: Fundamentplan	NDRM: EN 1176, EN 1177
Werkstoff / Behandlung				
Blaft: 1 von 1	Maßstab: 1:50	Format: DIN A3	Maßeinheit: cm	Toleranzen nach DIN ISO-2768-C
Entwurf:	Name:	Datum:	Konstruktion:	Name:
Erstellung:	WAAG	10.04.2025	Erstellung:	WEKA
Freigabe:	SEJA	23.08.2025	Freigabe:	WAAG
Änderung:				
Diese Zeichnung ist unser geistiges Eigentum. Sie darf ohne unsere schriftliche Einwilligung weder kopiert, verwendet, noch dritten Personen zugänglich gemacht werden.				

Ernst Maier Spielplatzgeräte GmbH
Wasserburger Str. 70, D 83352 Altenmarkt a.d. Alz
www.spielplatzgeraete-maier.com www.spgm-power.com

Tel.: +49(0)862150 82 0
Fax: +49(0)862150 82 11

S · P · G · M
POWER Spielplatzgeräte Maier
WORKOUT & FITNESS

