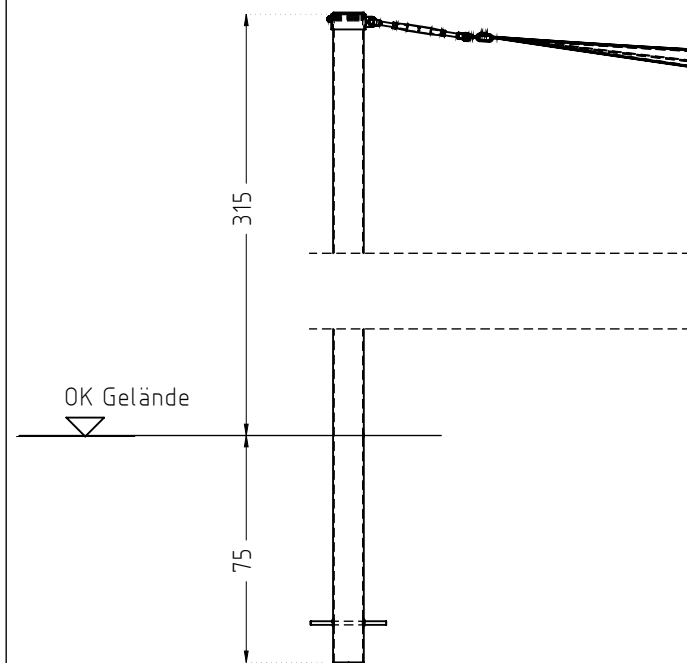
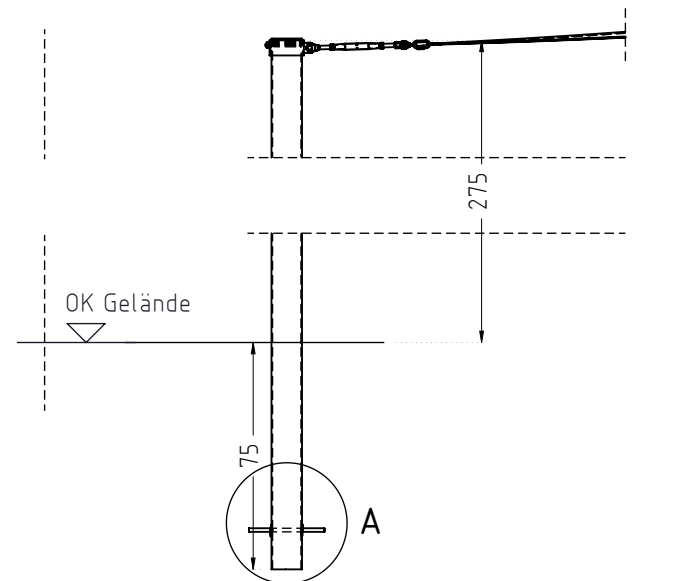


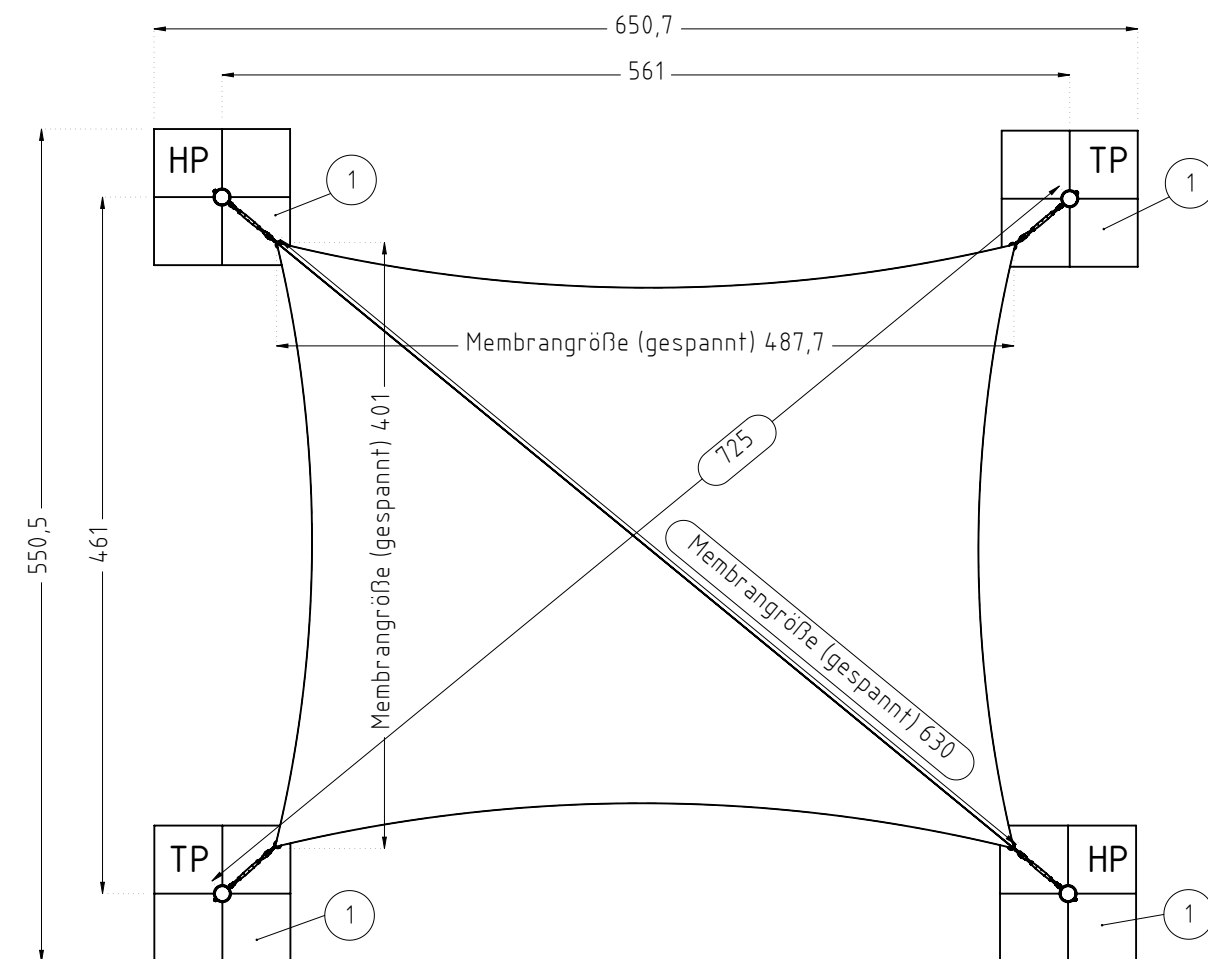
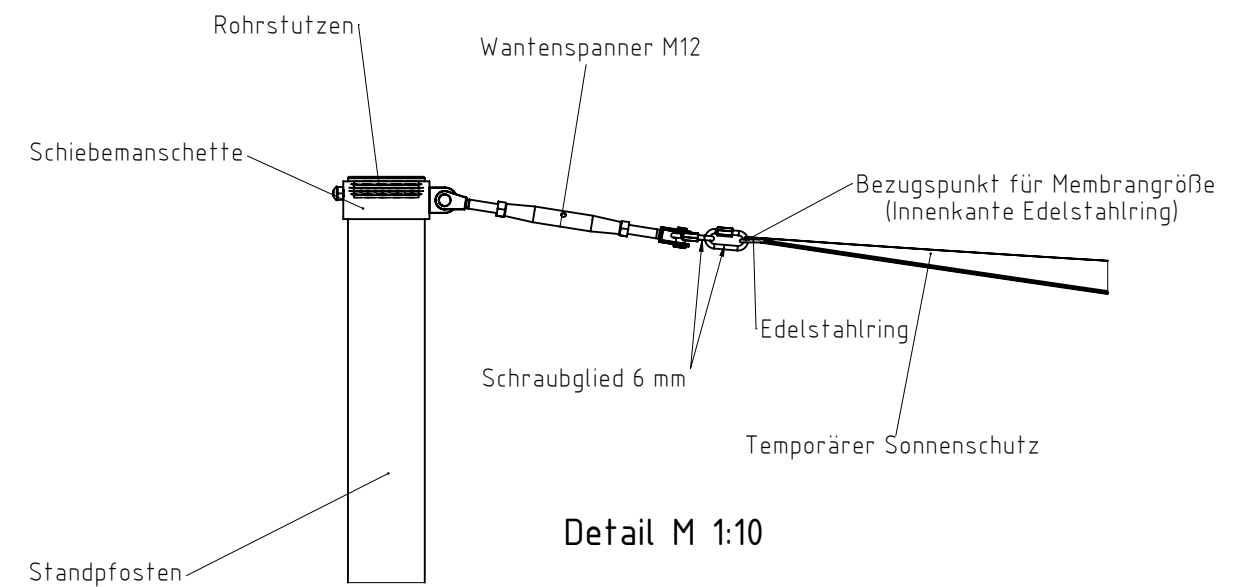
Detail Pfosten Hochpunkt  
[HP] M 1:25



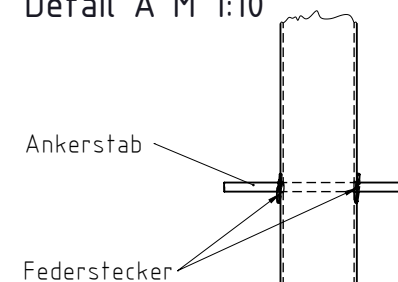
Detail Pfosten Tiefpunkt  
[TP] M 1:25



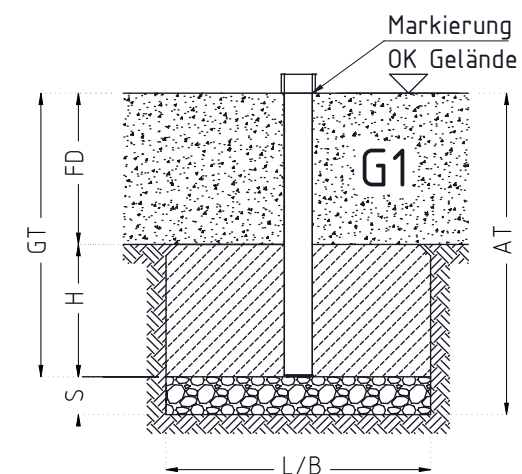
Fundamente [cm]; [m³]										
POS.	Typ	MENGE	LxBxH [cm]	Betoneigenschaften	Gründungstiefe [GT] Sauberkeitsschicht [S] Fundament- überdeckung [FD]	Aushubtiefe [AT]	Vol. /Stck.	Vol. Gesamt	Bewehrung	
1	G1	4	90x90x35	C25/30, XF1/WF, BL	GT 75, S 10, FD 40 cm	85 cm	0,28 m³	1.13 m³	-	



Detail A M 1:10



## Fundamentschnitt(e)



**BETONEIGENSCHAFTEN**  
Bei aggressiven Umgebungsbedingungen (chemischer Angriff, Meerwassernähe) kann eine höhere Expositionsklasse erforderlich sein. Die Festlegung sollte den aktuell gültigen Regelwerken für Betoneigenschaften entsprechen.

**TRAGFESTE SAUBERKEITSSCHICHT**  
- zum Einbau des Fundaments bzw. der Bewehrung ist eine ebene, feste Unterlage mit Schichtdicke mind. 5,0 cm bis 30,0 cm aus gut verdichtetem, nicht bindigem Boden (z.B. Kies, Schotter, Magerbeton) mit ausreichender Wasserdurchlässigkeit erforderlich.  
- Stau- und Sickerwasserbildung vermeiden!

Titel/Artikel: Art.Nr.: 2000001919 EM-D-078-4x5-G1-Sx-PH-VFx Feststehender/Temporärer Sonnenschutz, 4 x 5 m		Version: K01	Dokumentenart: Fundamentplan	NORM: EN 1176, EN 1177
Werkstoff / Behandlung S5-PH		Projektdatei:		
Blatt: 1 von 1	Maßstab: 1:50	Format: DIN A3	Maßeinheit: cm	Toleranzen nach DIN ISO-2768-C
Entwurf: Name: Erstellung:	WAAG 26.05.2025	Konstruktion: Name: Erstellung:	SEJA 05.06.2025	
Freigabe: Name: Erstellung:	SEJA 04.06.2025	Freigabe: Name: Erstellung:	SEJA 05.06.2025	
Änderung:		Ernst Maier Spielplatzgeräte GmbH Wasserburger Str. 70, D 83352 Altenmarkt a.d. Alz www.spielplatzgeraete-maier.com www.spgm-power.com		
Diese Zeichnung ist unser geistiges Eigentum. Sie darf ohne unsere schriftliche Einwilligung weder kopiert, verwendet, noch dritten Personen zugänglich gemacht werden.		S · P · G · M <b>POWER</b> Spielplatzgeräte Maier WORKOUT & FITNESS		