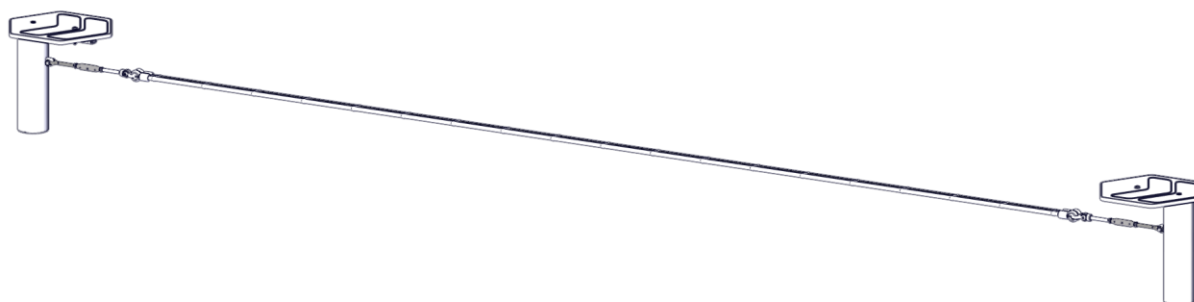


Montageanleitung

Artikel: 2000002787
EM-L12-23065-G1-Sx-HK
SPGM MINJA® FIT Slack Gap

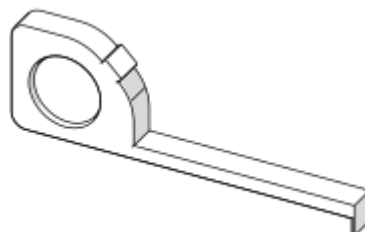
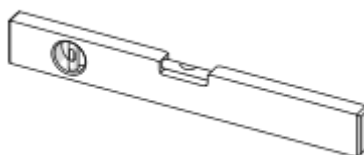
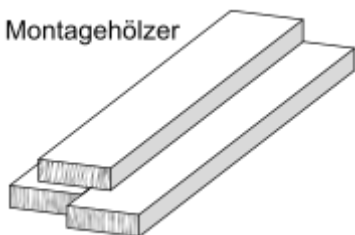
K01



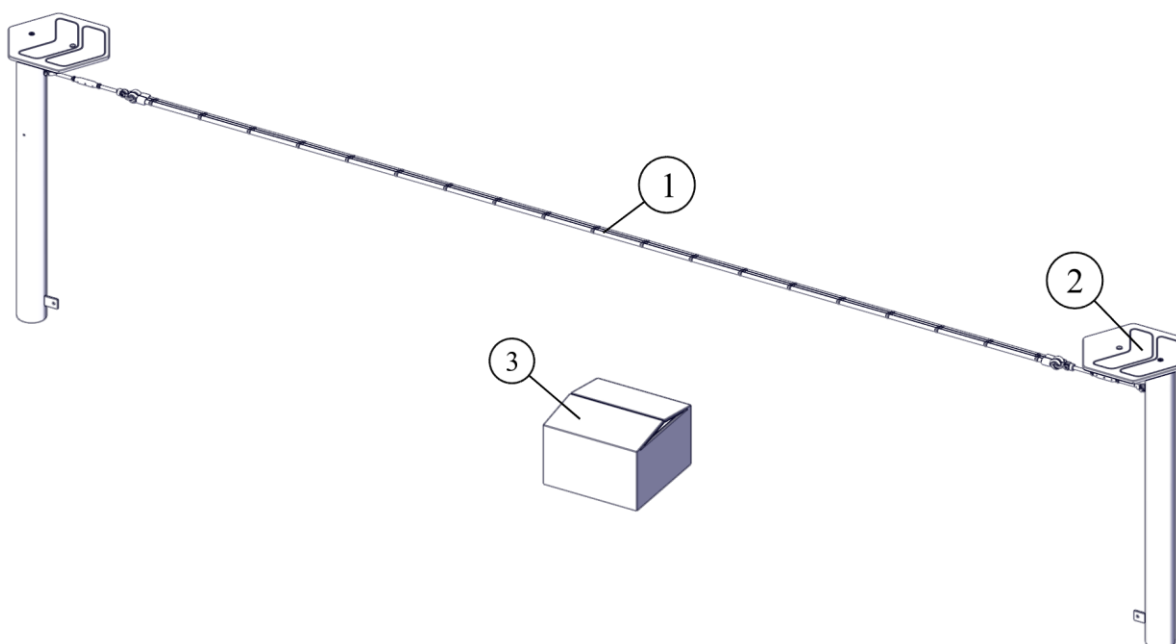
Bearbeiter: Admin **Datum:** 29.01.2026 **Version:** 01.04

Montagehilfen bauseits:

Montagehölzer



Lieferumfang:



- 1: 1 x Balancierseil
- 2: 2 x Standpfosten, Platte
- 3: 1 x Montagezubehör

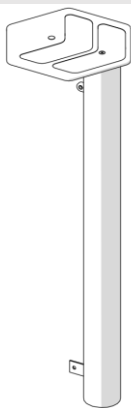
Zubehörliste:

Anzahl Monteure:	2
Zeitaufwand je Monteur (Minuten):	75

Kran (Stückzahl):	Nicht erforderlich
--------------------------	--------------------

Hebegeräte (Stückzahl):	Nicht erforderlich. Für die LKW-Entladung sowie den Transport zum Einbauort empfohlen.
--------------------------------	--

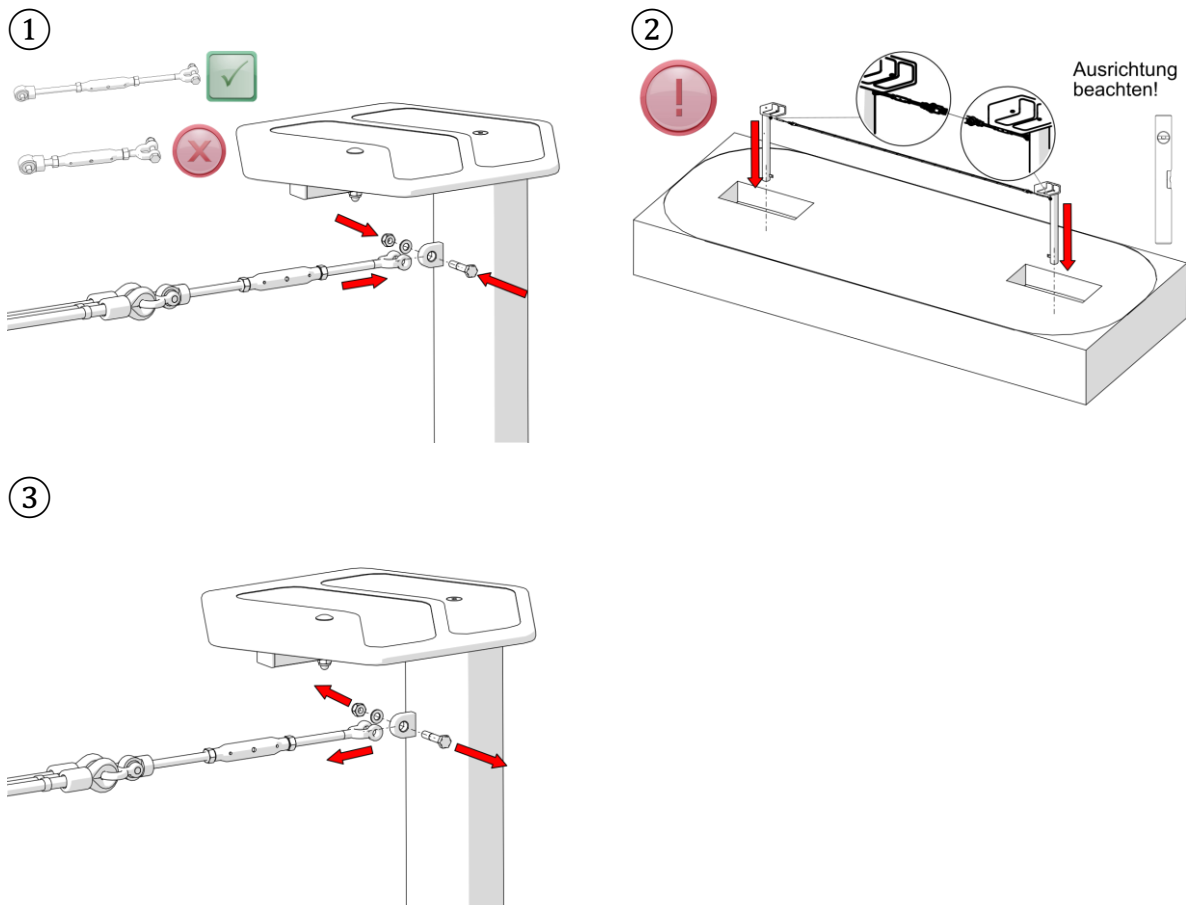
Besondere Informationen / Spezialwerkzeuge:	Achtung: 2 Montagetermine erforderlich
--	---

Montagehilfe:**Abmessung und Gewicht des größten/schwersten Bauteils:**

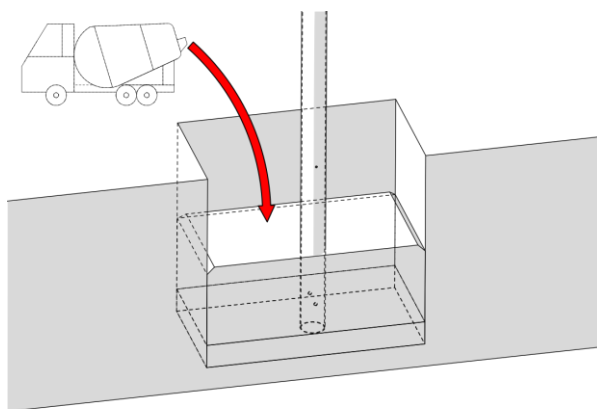
Länge:	151 cm	Gewicht:	26 kg
Breite:	52 cm		
Höhe:	51 cm		

Allgemeine Hinweise:	Mitgelieferte Montage-/Wartungshinweise und Fundamentpläne müssen beachtet werden.
-----------------------------	--

Montage



Fundamente fertig stellen:

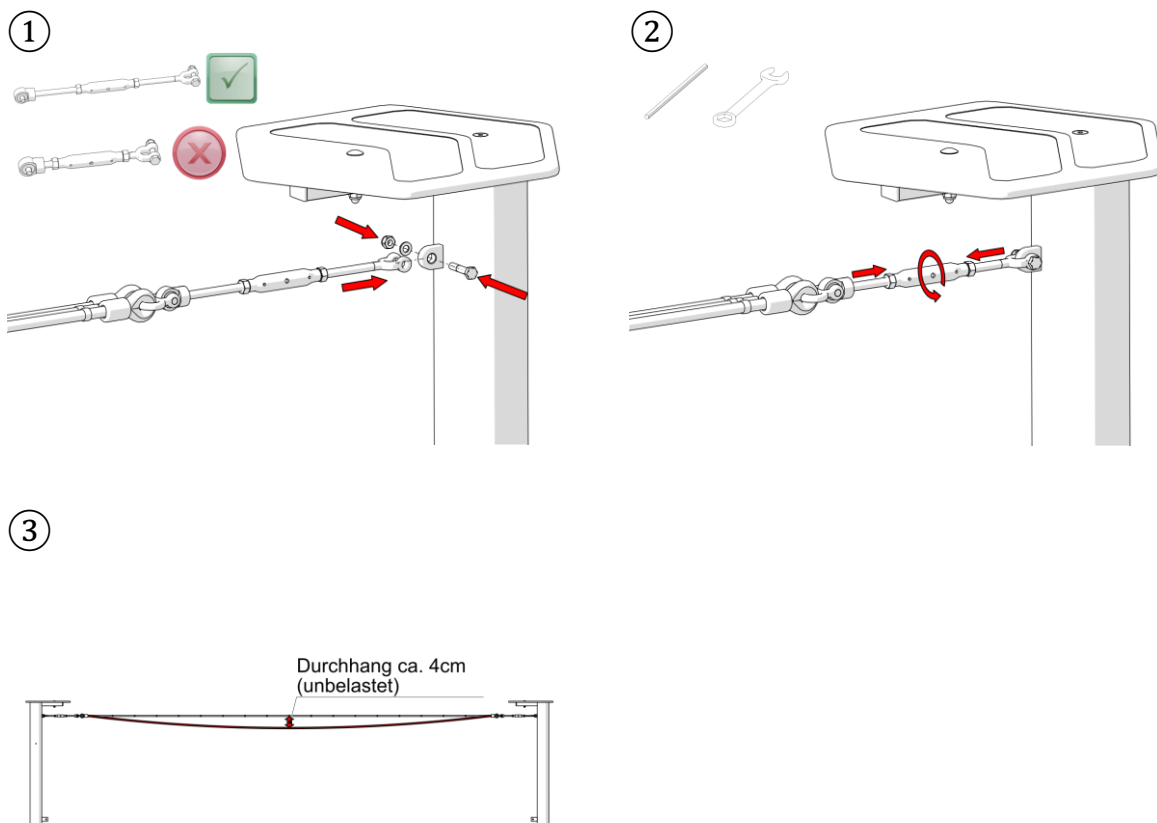


Bewegliche Anbauteile (z.B. Seile, Schaukeln oder Kletternetze) dürfen erst nach vollständiger Aushärtung der Fundamente montiert werden.



Siehe Montage- und Wartungshinweise, Abschnitt 12. Produktspezifische Hinweise

Endmontage:



Überprüfung/Freigabe:

