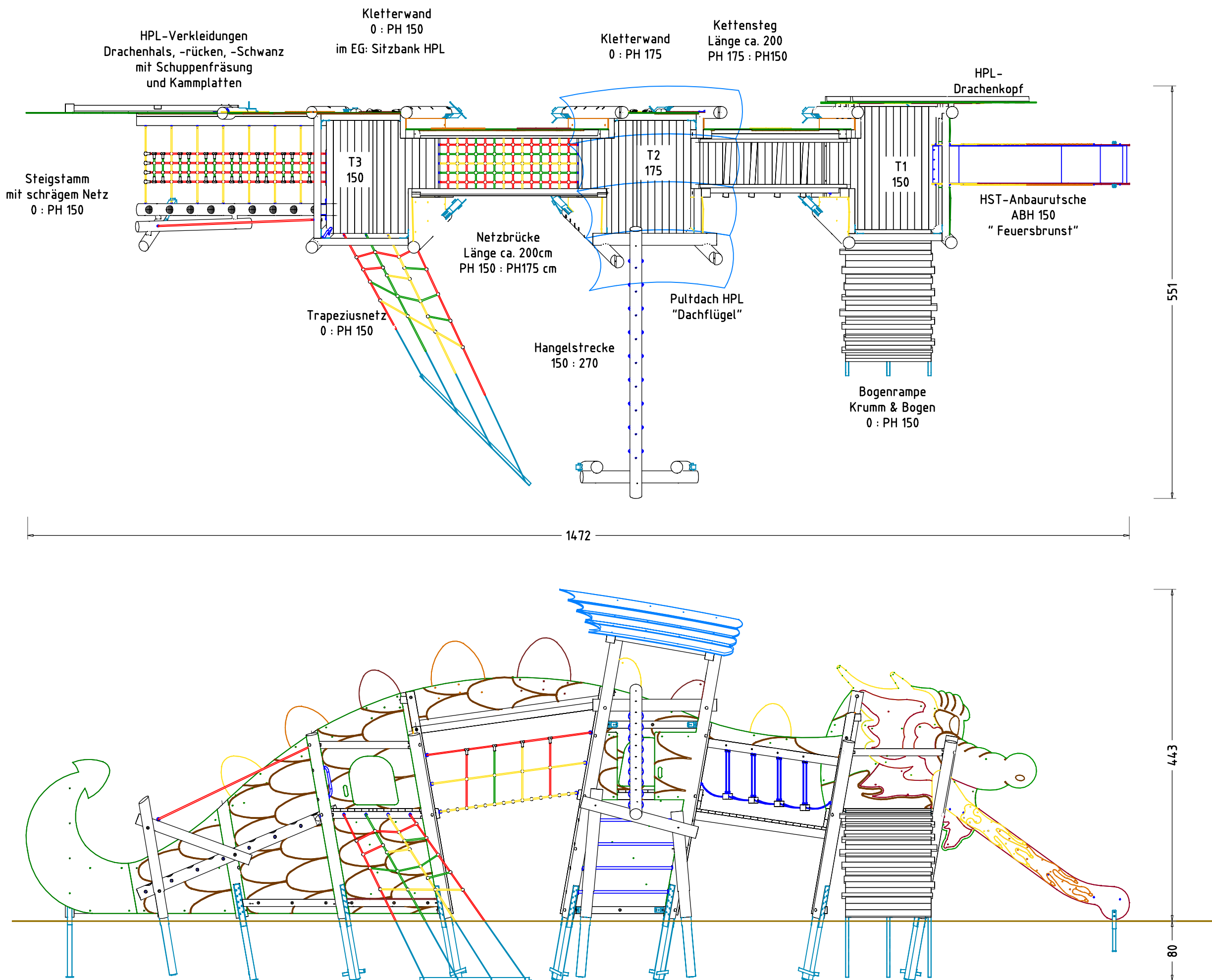
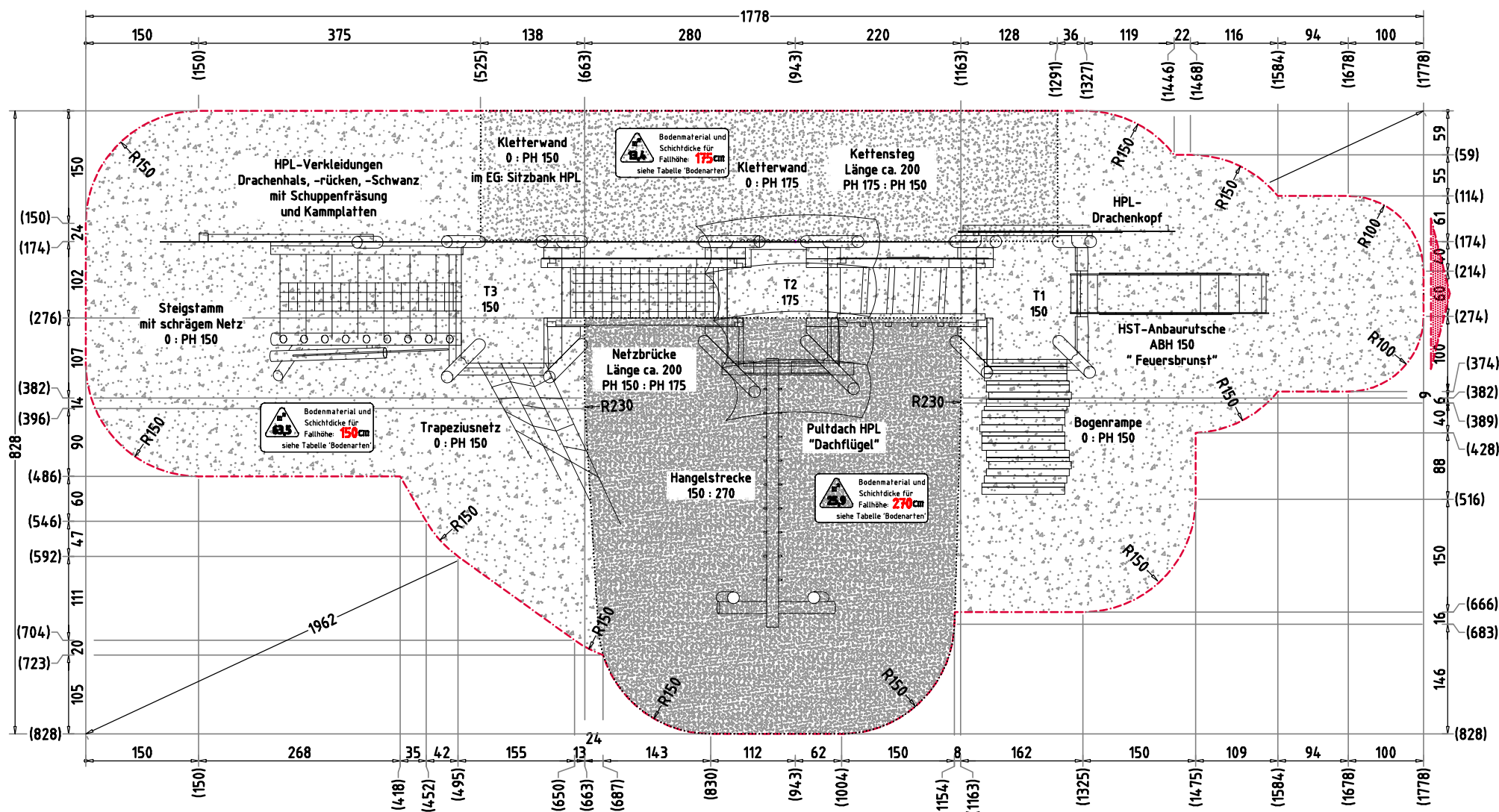


Drache Kriftel 3700		Auftraggeber:		AB/AG-Nr.:	
EM-S3-3700-G1-xx-xx-AR1H1		Beschreibung:		bvn: 12250	
x = Platzhalter, _ = "oder"					
Planinhalt: Übersichtsplan		Format: DIN A3	Maßstab: 1: –	Maßeinheit: cm	Blatt: 3D-1v2
Werkstoff/Behandlung:			Norm: EN 1176, EN 1177		Toleranzen nach DIN: ISO-2768-c
Zeichner: S. Daniels	Datum: 22.06.2022	<div><div>Spielplatzgeräte Maier</div><div>Ernst Maier Spielplatzgeräte GmbH Wasserburger Str. 70, D-83352 Altenmarkt a. d. Alz Tel. +49.(0)862150 82-0, Fax +49.(0)862150 82-11 www.spielplatzgeraete-maier.com www.spgm-power.com</div><div>S · P · G · M POWER</div></div>			
Geprüft: J. Seel	Datum: 21.06.2022				
Index: 220622	Diese Zeichnung ist unser geistiges Eigentum. Sie darf ohne unsere schriftliche Einwilligung weder kopiert, verwertet, noch dritten Personen zugänglich gemacht werden.				



Drache Kriffel 3700		Auftraggeber:	AB/AG-Nr.
EM-S3-3700-G1-xx-xx-AR1H1		Beschreibung:	bvn: 12250
x = Platzhalter, _ = "oder"	Planinhalt:	Format:	Blatt:
	Übersichtsplan	DIN A3	30-2x2
	Werkstoff/Behandlung:	Maßstab:	Einheiten:
		1:50	cm
		Norm:	Telefon nach DIN
		EN 1176, EN 1177	ISO-2768-C
Zeichner:	Datum:	Spielplatzgeräte Maier	
S. Daniels	22.06.2022		
Geprüft:	Datum:		
J. Seel	21.06.2022	Ernst Maier Spielplatzgeräte GmbH	
Index:		Wasserburger Str. 70 D-83352 Altenmarkt a. d. Aiz	
220622		Tel. +49 (0)862150 82-0, Fax +49 (0)862150 82-11	
		www.spielplatzgeraete-maier.com	
		www.spgm-power.com	
		S. P. G. M	
		POWER	

S:\3700\Konstruktion\EM-S3-3700-G1-xx-xx-AR1H1



AUFPRALLFLÄCHE (AF)

- durch gestrichelte Linien dargestellt
- muss frei von scharfkantigen oder gefährlich vorstehenden Hindernissen sein, auf die ein Nutzer fallen und/oder sich verletzen könnte, und so eingebaut werden, dass keine Fangstellen entstehen
- Bodenmaterial und Schichtdicke gemäß Tabelle "BODENARTEN", für Geräte mit erzwungener Bewegung sind immer stoßdämpfende Böden erforderlich
- darf sich bei Geräten mit erzwungener Bewegung (Schaukeln, Rutschen, Seilbahnen, Karussells und einige Arten von Wippgeräten) NICHT mit der eines anderen Spielgerätes überschneiden
- wenn stoßdämpfende Böden erforderlich sind, dürfen unterschiedliche Untergrundarten innerhalb der AF NICHT mit Palisaden, liegenden Rundhölzern, Betonsteinen etc. voneinander abgegrenzt werden. Lassen Sie diese Bereiche fließend ineinander übergehen

GEFAHRENQUELLEN

- zum Spielen ausgewiesene Flächen sind gegenüber Gefahrenquellen (Straßen, Gleisen, Wasser, etc.) wirksam einzufrieden

RUTSCHBAHN

- der Auslaufbereich ist mit stoßdämpfendem Bodenmaterial auszuführen
- richten Sie bitte die Rutschbahn NICHT nach SÜDEN, SÜD-WESTEN, WESTEN oder SÜD-OSTEN aus, außer es ist aus dieser Richtung genügend Schatten vorhanden
- die Rutsche muss bündig auf der Plattform aufliegen, so dass keine Einzugstellen, Spalten oder Ritze entstehen und das Hängenbleiben der Prüfkordel ausgeschlossen wird

HINDERNISFREIER RAUM

- bei Spielgeräten mit dynamischen Aktivitäten (Schaukeln, Rutschen, Karusselle, usw.) soll über die genormte Aufprallfläche hinaus ein hindernisfreier Raum, der keine scharfkantigen oder gefährlich vorstehenden Gegenstände enthält, vorhanden sein.

Empfohlene Bodenarten	Deutschland [m²]	Europa [m²]
Aufprallfläche	102,8	
Rasen	63,5	-
loser Fallschutz 30cm	13,4	76,9
loser Fallschutz 40cm	25,9	25,9
Fallschutzplatten	-	-

Drache Kriftel 3700

EM-S3-3700-G1-xx-xx-AR1H1

x = Platzhalter, _ = "oder"

Planinhalt:
Aufprallfläche

Werkstoff/Behandlung:

Auftraggeber:

Beschreibung:

Format: DIN A3

Maßstab: 1: 75

Maßeinheit: cm

Blatt: FP-1v4

Norm: EN 1176, EN 1177

Toleranzen nach DIN: ISO-2768-c

Zeichner: S. Daniels

Datum: 21.06.2022

Geprüft: M. Götsberger

Datum: 22.06.2022

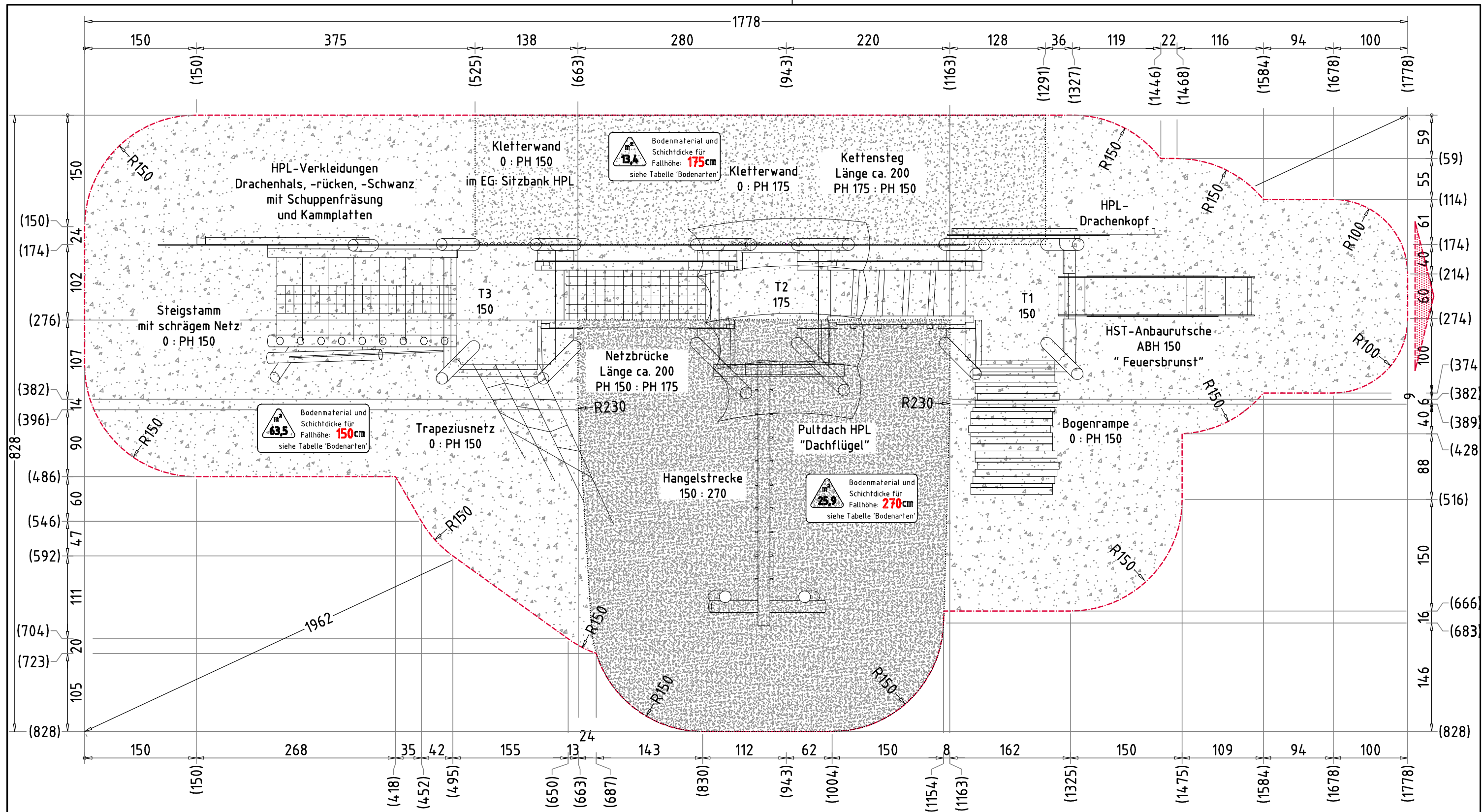
Index: 220621

Diese Zeichnung ist unser geistiges Eigentum. Sie darf ohne unsere schriftliche Einwilligung weder kopiert, verwertet, noch dritten Personen zugänglich gemacht werden.

Spielplatzgeräte Maier

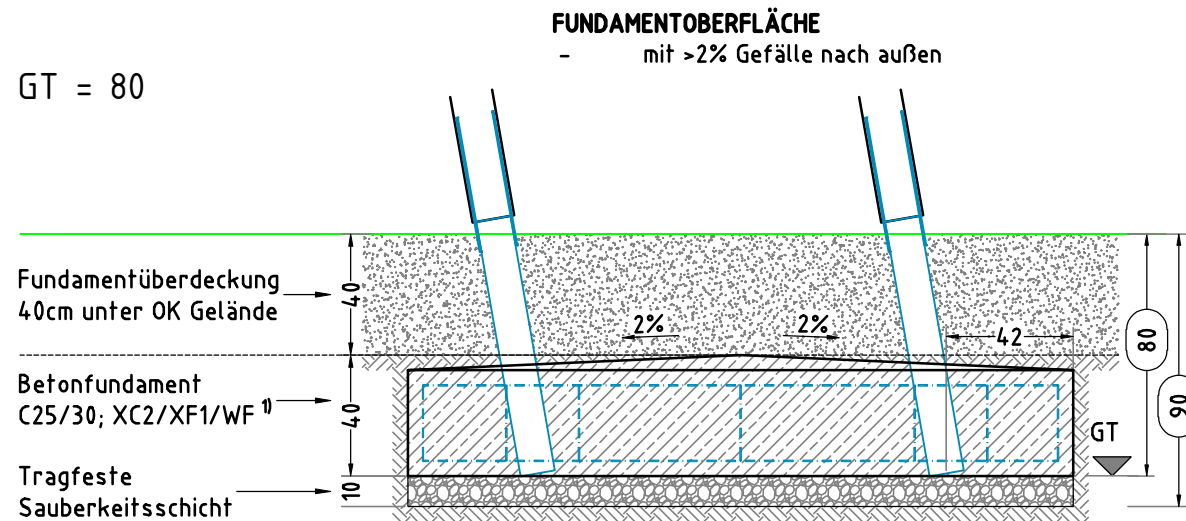
Ernst Maier Spielplatzgeräte GmbH
Wasserburger Str. 70, D-83352 Altenmarkt a. d. Alz
Tel. +49 (0) 8621 50 82-0, Fax +49 (0) 8621 50 82-11
www.spielplatzgeraete-maier.com
www.spgm-power.com

S · P · G · M
POWER



Drache Kriffel 3700		Auftraggeber:		AB/AG-Nr.:	
EM-S3-3700-G1-xx-xx-AR1H1		Beschreibung:		bvn:	
x = Platzhalter, _ = "oder"					
Planinhalt: Aufprallfläche		Format: DIN A3	Maßstab: 1:50	Maßeinheit: cm	Blatt: FP-2v4
Werkstoff/Behandlung:			Norm: EN 1176, EN 1177		Toleranzen nach DIN: ISO-2768-c
Zeichner: S. Daniels	Datum: 21.06.2022	<div>Spielfarbengeräte Maier</div> <div>Ernst Maier Spielplatzgeräte GmbH Wasserburger Str. 70, D-83352 Altenmarkt a. d. Alz Tel. +49.(0)862150 82-0, Fax +49.(0)862150 82-11 www.spielplatzgeraete-maier.com www.spgm-power.com</div> <div>S · P · G · M POWER</div>			
Geprüft: M. Götsberger	Datum: 22.06.2022				
Index: 220621	Diese Zeichnung ist unser geistiges Eigentum. Sie darf ohne unsere schriftliche Einwilligung weder kopiert, verwertet, noch dritten Personen zugänglich gemacht werden.				

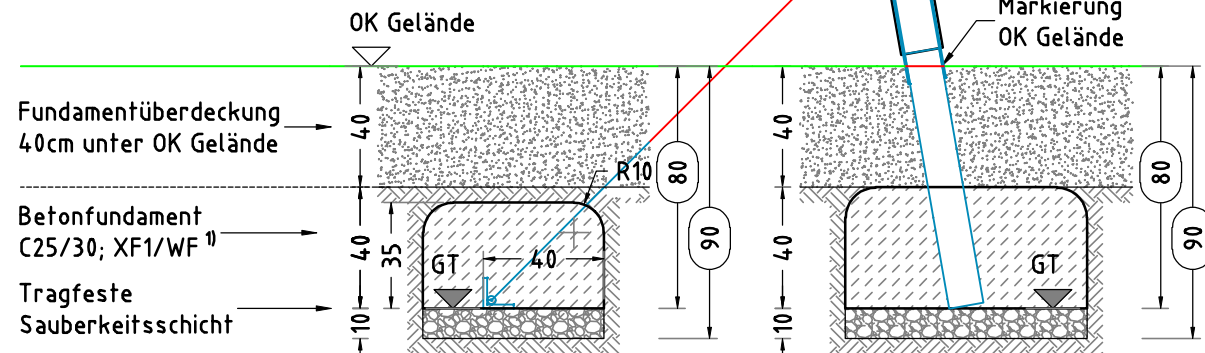
GT = 80



x 3 Betonfundament 220 x 220 x 40 cm
mit Bewehrung - siehe Bewehrungsplan
Betonmenge/Fund.: 1,85 m³

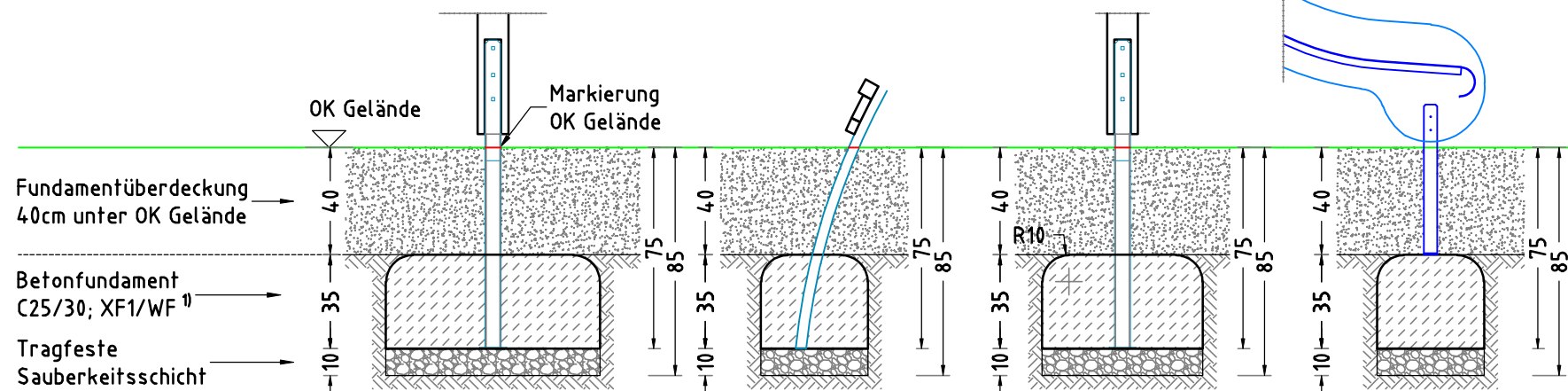
MINDESTBETONDECKUNG
- nach DIN EN 1992-1 (EC2)
($C_{nom} = C_{min} + \Delta C_{def}$)
20 mm + 15 mm = 35 mm

GT = 80



x 1 Betonfundament(e)
60 x 220 x 35 cm
- verdrehsch. Kletternetz
mit abgerundeten - R10
Fundamentkanten
Betonmenge/Fund.: 0,46 m³

x 1 Betonfundament(e)
80 x 80 x 40 cm
- Pfostenr.: 13
mit abgerundeten - R10
Fundamentkanten
Betonmenge/Fund.: 0,25 m³



x 2 Betonfundament(e)
80 x 80 x 35 cm
- Pfostenr.: 21 + 22
mit abgerundeten - R10
Fundamentkanten
Betonmenge/Fund.: 0,22 m³

x 1 Betonfundament(e)
40 x 160 x 35 cm
- Bogenrampe
mit abgerundeten - R10
Fundamentkanten
Betonmenge/Fund.: 0,22 m³

x 1 Betonfundament(e)
60 x 220 x 35 cm
- Hangelstrecke
mit abgerundeten - R10
Fundamentkanten
Betonmenge/Fund.: 0,46 m³

x 1 Betonfundament(e)
40 x 70 x 35 cm
oder eine gleichwertige
Betonplatte zum Andübeln
der Rutschbahn
Betonmenge/Fund.: 0,09 m³

AUFPRALLFLÄCHE (AF)

- durch gestrichelte Linien dargestellt
- muss frei von scharfkantigen oder gefährlich vorstehenden Hindernissen sein, auf die ein Nutzer fallen und/oder sich verletzen könnte, und so eingebaut werden, dass keine Fangstellen entstehen
- Bodenmaterial und Schichtdicke gemäß Tabelle "BODENARTEN", für Geräte mit erzwungener Bewegung sind immer stoßdämpfende Böden erforderlich
- darf sich bei Geräten mit erzwungener Bewegung (Schaukeln, Rutschen, Seilbahnen, Karussells und einige Arten von Wippgeräten) NICHT mit der eines anderen Spielgerätes überschneiden
- wenn stoßdämpfende Böden erforderlich sind, dürfen unterschiedliche Untergrundarten innerhalb der AF NICHT mit Palisaden, liegenden Rundhölzern, Betonsteinen etc. voneinander abgegrenzt werden. Lassen Sie diese Bereiche fließend ineinander übergehen

GEFAHRENQUELLEN

- zum Spielen ausgewiesene Flächen sind gegenüber Gefahrenquellen (Straßen, Gleisen, Wasser, etc.) wirksam einzufrieden

RUTSCHBAHN

- der Auslaufbereich ist mit stoßdämpfendem Bodenmaterial auszuführen
- richten Sie bitte die Rutschbahn NICHT nach SÜDEN, SÜD-WESTEN, WESTEN oder SÜD-OSTEN aus, außer es ist aus dieser Richtung genügend Schatten vorhanden
- die Rutsche muss bündig auf der Plattform aufliegen, so dass keine Einzugsstellen, Spalten oder Ritze entstehen und das Hängenbleiben der Prüfkordel ausgeschlossen wird

HINDERNISFREIER RAUM

- bei Spielgeräten mit dynamischen Aktivitäten (Schaukeln, Rutschen, Karusselle, usw.) soll über die genormte Aufprallfläche hinaus ein hindernisfreier Raum, der keine scharfkantigen oder gefährlich vorstehenden Gegenstände enthält, vorhanden sein.

BETONEIGENSCHAFTEN

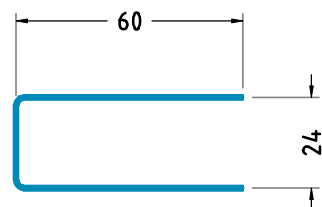
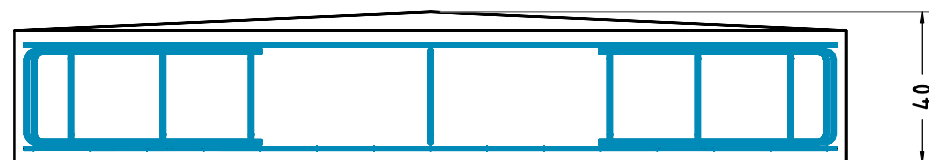
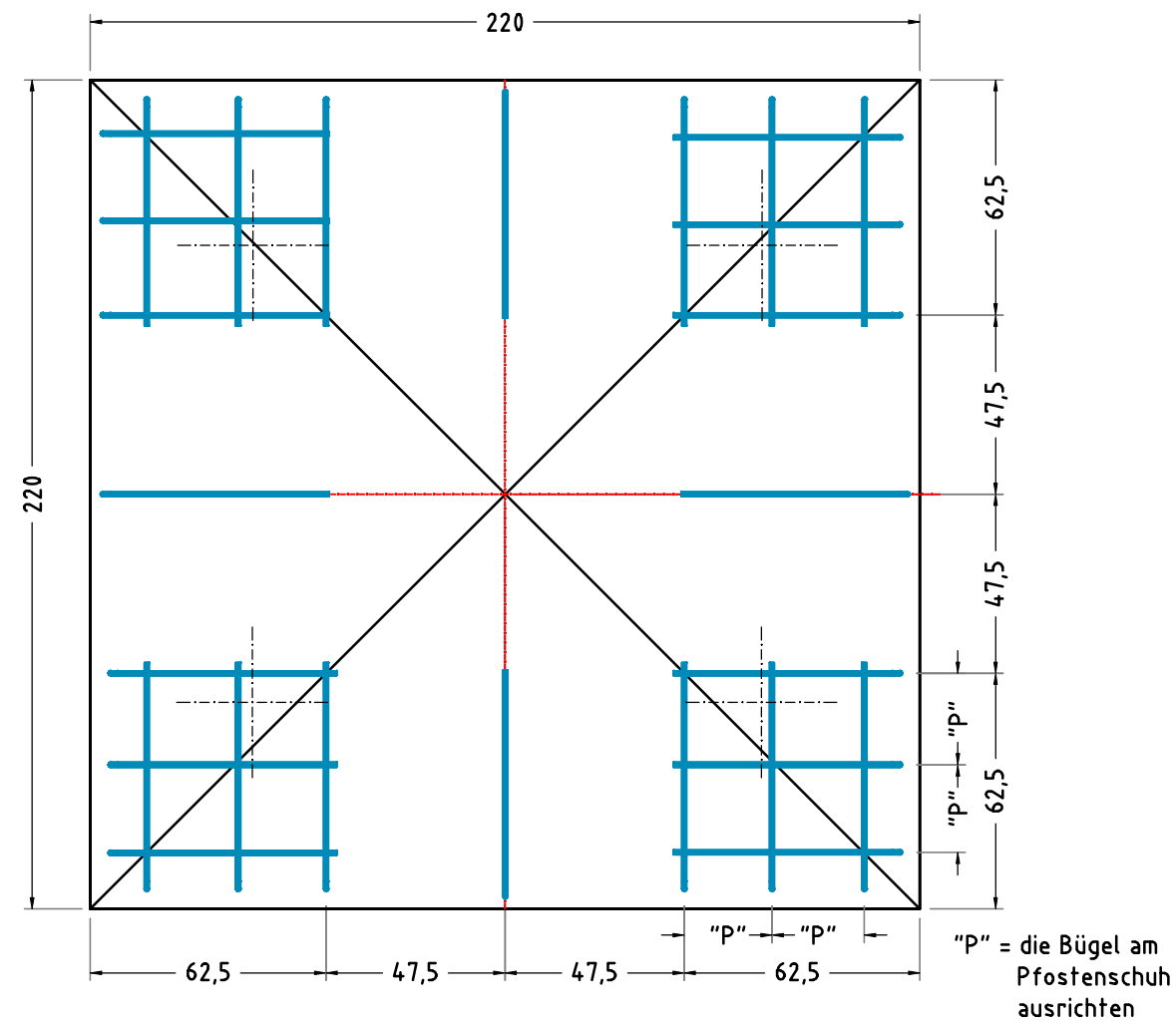
Bei aggressiven Umgebungsbedingungen (chemischer Angriff, Meerwassernähe) kann eine höhere Expositionsklasse erforderlich sein. Die Festlegung sollte den aktuell gültigen Regelwerken für Betoneigenschaften entsprechen.

TRAGFESTE SAUBERKEITSSCHICHT

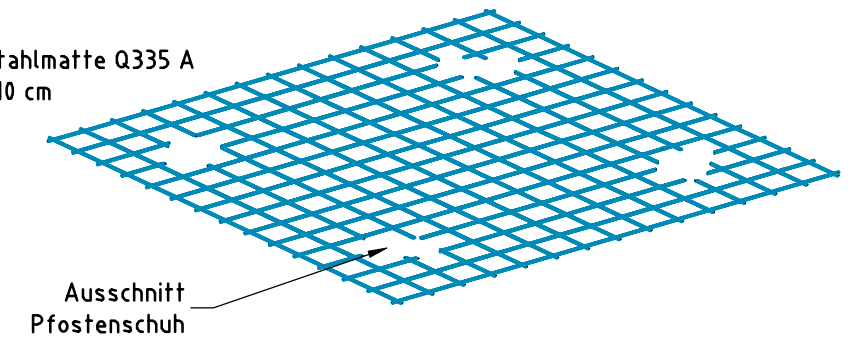
- zum Einbau des Fundaments bzw. der Bewehrung ist eine ebene, feste Unterlage mit Schichtdicke mind. 5,0 cm bis 30,0 cm aus gut verdichtetem, nicht bindigem Boden (z.B. Kies, Schotter, Magerbeton) mit ausreichender Wasserdurchlässigkeit erforderlich.
- Stau- und Sickerwasserbildung vermeiden!

Empfohlene Bodenarten	Deutschland [m ²]	Europa [m ²]
Aufprallfläche	102,8	
Rasen	63,5	-
loser Fallschutz 30cm	13,4	76,9
loser Fallschutz 40cm	25,9	25,9
Fallschutzplatten	-	-

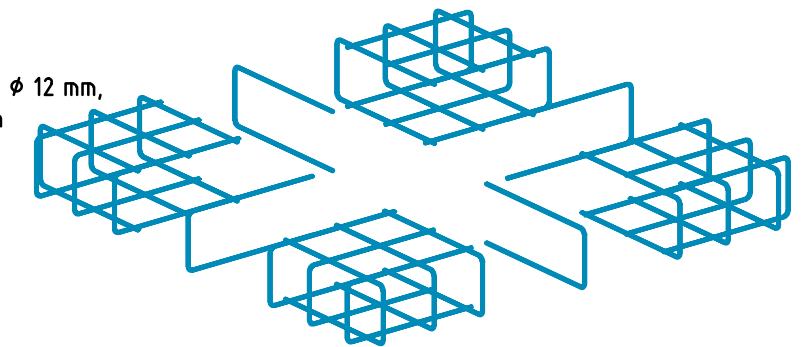
Drache Kriftel 3700		Auftraggeber:		AB/AG-Nr.:	
EM-S3-3700-G1-xx-xx-AR1H1		Beschreibung:		bvn:	
x = Platzhalter, _ = "oder"		Format:		Maßstab:	Maßeinheit:
Planinhalt: Fundamentschnitte		DIN A3		1: 25	cm
Werkstoff/Behandlung:		Norm:		Blatt:	
		EN 1176, EN 1177		FP-4v4	
				Toleranzen nach DIN: ISO-2768-c	
Zeichner:		Datum:		<div> Ernst Maier Spielplatzgeräte GmbH Wasserburger Str. 70, D-83352 Altenmarkt a. d. Alz Tel. +49 (0)862150 82-0, Fax +49 (0)862150 82-11 www.spielplatzgeraete-maier.com www.spgm-power.com</div> <div>S · P · G · M POWER</div>	
S. Daniels		21.06.2022			
Geprüft:		Datum:			
M. Götsberger		22.06.2022			
Index:		Diese Zeichnung ist unser geistiges Eigentum. Sie darf ohne unsere schriftliche Einwilligung weder kopiert, verwertet, noch dritten Personen zugänglich gemacht werden.			
220621					



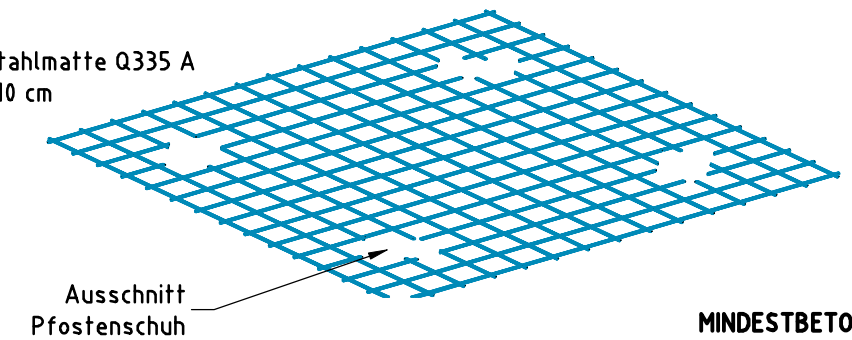
Betonstahlmatte Q335 A
210 x 210 cm
- oben
1 Stck



28x U-Bügel Ø 12 mm,
Länge 144 cm



Betonstahlmatte Q335 A
210 x 210 cm
- unten
1 Stck



MINDESTBETONDECKUNG
- nach DIN EN 1992-1 (EC2)
($C_{nom} = C_{min} + \Delta C_{def}$)
20mm + 15 mm = 35 mm

Serie B – Schief & Turm		Auftraggeber:		AB/AG-Nr.:	
4eck-Turm, PH 150		Bauvorhaben:		bvn:	
Plannummer /-inhalt: BEPL – Bewehrungsplan		Format: DIN ISO A4	Maßstab: (210 00 x 297) mm	Maßeinheit: mm	Blatt: BEPL 1 / 1
Werkstoff/Behandlung: Pfostenschuhe Typ 1			Norm: EN 1176, EN 1177		Toleranzen nach DIN: ISO-2768-c
Zeichner: Michael Berger	Datum: 07.06.2018	<div>Spielplatzgeräte Maier</div> <div>Ernst Maier Spielplatzgeräte GmbH Wasserburger Str. 70, D-83352 Altenmarkt a. d. Alz Tel. +49.(0)862150 82-0, Fax +49.(0)862150 82-11 www.spielplatzgeraete-maier.com www.spgm-power.com</div> <div>S · P · G · M POWER</div>			
Geprüft: M. Götsberger	Datum: 07.06.2018				
Index: 003	Diese Zeichnung ist unser geistiges Eigentum. Sie darf ohne unsere schriftliche Einwilligung weder kopiert, verwertet, noch dritten Personen zugänglich gemacht werden.				