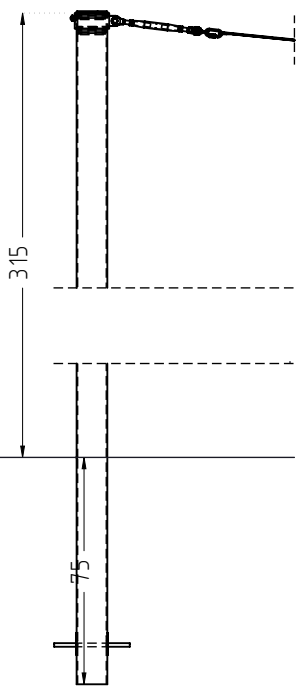
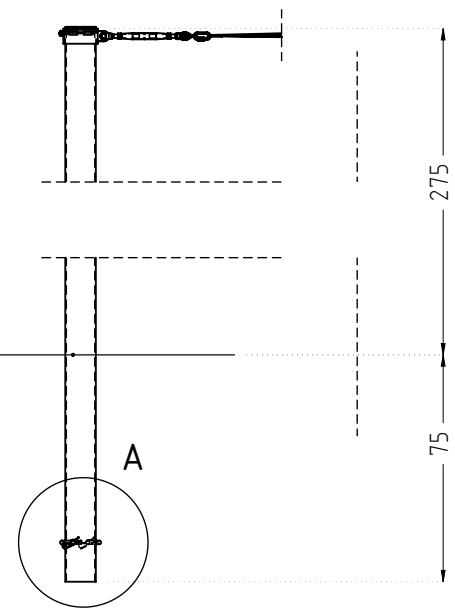


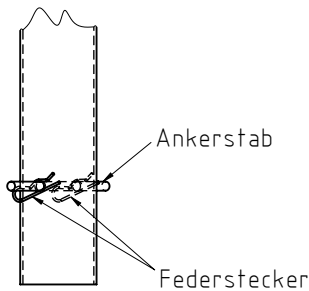
Detail Pfosten Hochpunkt
(HP) M 1:25



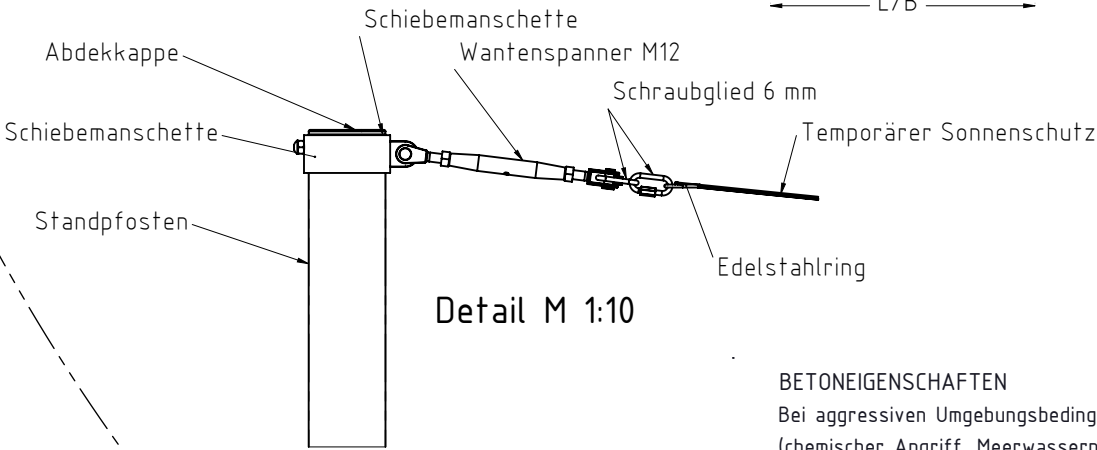
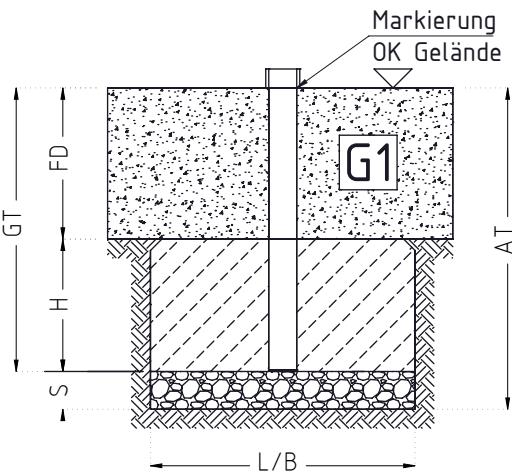
Detail Pfosten Tiefpunkt
(TP) M 1:25



Detail A M 1:10



Fundamentschnitt(e)



Detail M 1:10

BETONEIGENSCHAFTEN
Bei aggressiven Umgebungsbedingungen (chemischer Angriff, Meerwassernähe) kann eine höhere Expositionsklasse erforderlich sein. Die Festlegung sollte den aktuell gültigen Regelwerken für Betoneigenschaften entsprechen.

TRAGFESTE SAUBERKEITSSCHICHT
- zum Einbau des Fundaments bzw. der Bewehrung ist eine ebene, feste Unterlage mit Schichtdicke mind. 5,0 cm bis 30,0 cm aus gut verdichtetem, nicht bindigem Boden (z.B. Kies, Schotter, Magerbeton) mit ausreichender Wasserdurchlässigkeit erforderlich.
- Stau- und Sickerwasserbildung vermeiden!

Titel/Artikel: Art.Nr.: 2000001910 EM-D-078-6x6x6-G1-Sx-PH-VFx Feststehender/Temporärer Sonnenschutz, 6 x 6 x 6 m		Version: K02.03	Dokumententyp: Fundamentplan	NORM: EN 1176, EN 1177
Werkstoff / Behandlung siehe Artikelinformationen		Projektdatei:		
Blatt: 1 von 1	Maßstab: 1:50	Format: DIN A3	Maßeinheit: cm	Toleranzen nach DIN ISO-2768-C
Entwurf: Name: WAAG	Datum: 14.02.2025	Konstruktion: Name: WAAG	Datum: 04.06.2025	
Freigabe: SEJA	03.06.2025	Freigabe: SEJA	30.07.2025	
Änderung: SEJA	06.06.2025	Ernst Maier Spielplatzgeräte GmbH Wasserburger Str. 70, D 83352 Altenmarkt a.d. Alz www.spielplatzgeraete-maier.com www.spgm-power.com		
Info4 entfernt		Tel.: +49(0)862150 82 0 Fax: +49(0)862150 82 11		
Diese Zeichnung ist unser geistiges Eigentum. Sie darf ohne unsere schriftliche Einwilligung weder kopiert, verwendet, noch dritten Personen zugänglich gemacht werden.		S · P · G · M POWER Spielplatzgeräte Maier WORKOUT & FITNESS		