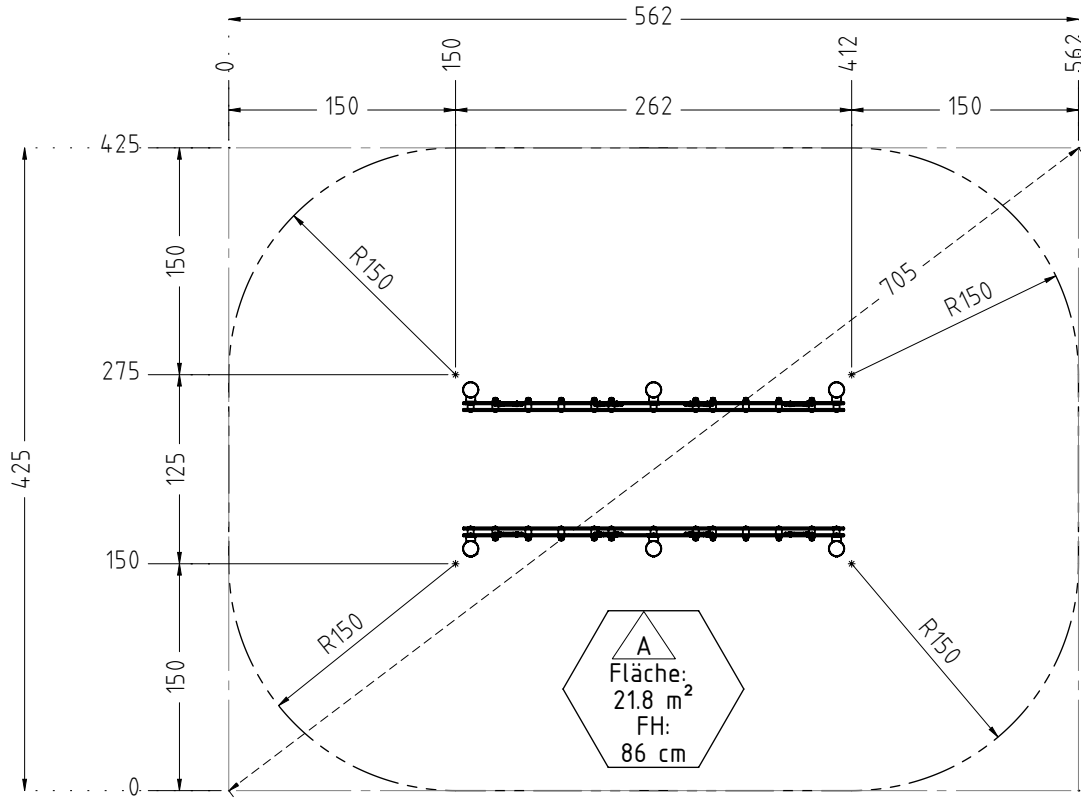
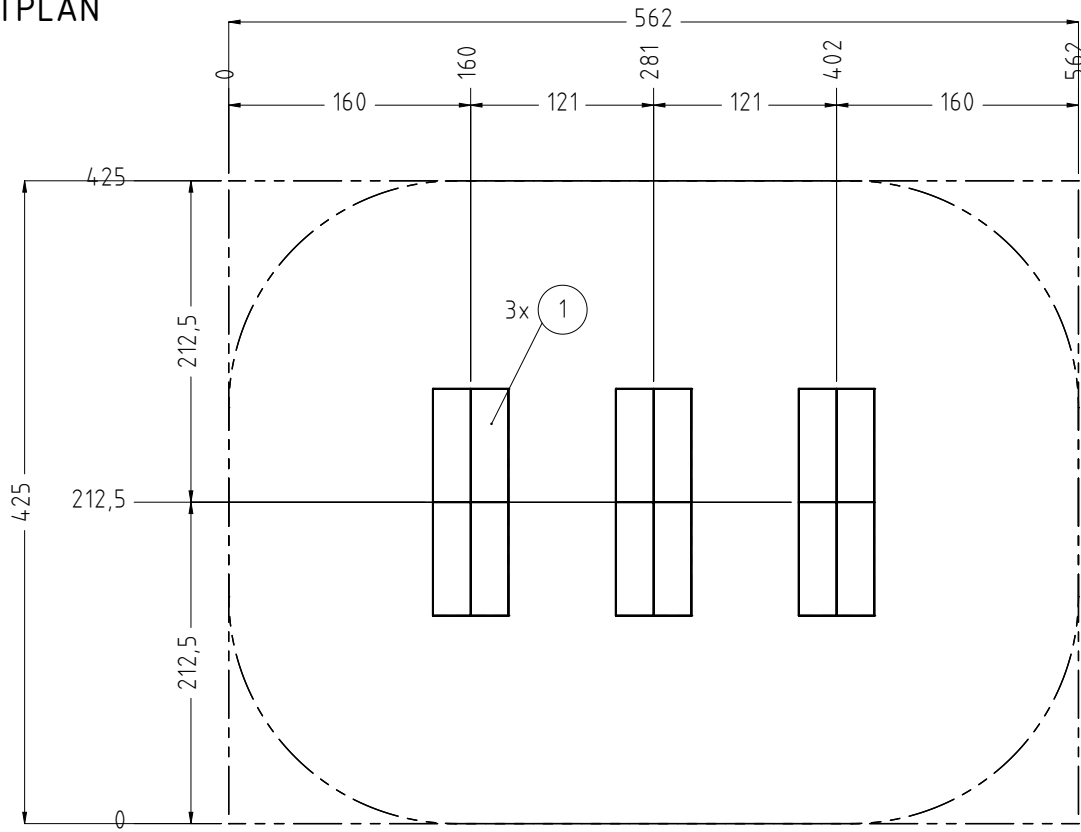





AUFPRALLFLÄCHE



FUNDAMENTPLAN



Empfohlene Bodenarten	Deutschland [m ²]	Europa [m ²]
Aufprallfläche	21,8	
Rasen	21,8	21,8
loser Fallschutz 30cm	-	-
loser Fallschutz 40cm	-	-
Fallschutzplatten	-	-
 Bodenmaterial und Schichtdicken für Fallhöhe (FH)		
 Ausschließlich Bodenmaterial für Fallhöhe (FH)		
 Stoßdämpfendes Bodenmaterial entsprechend Fallhöhe (FH)		
Bodenmaterial und Schichtdicken sind der Tabelle 'Bodenarten' zu entnehmen!		

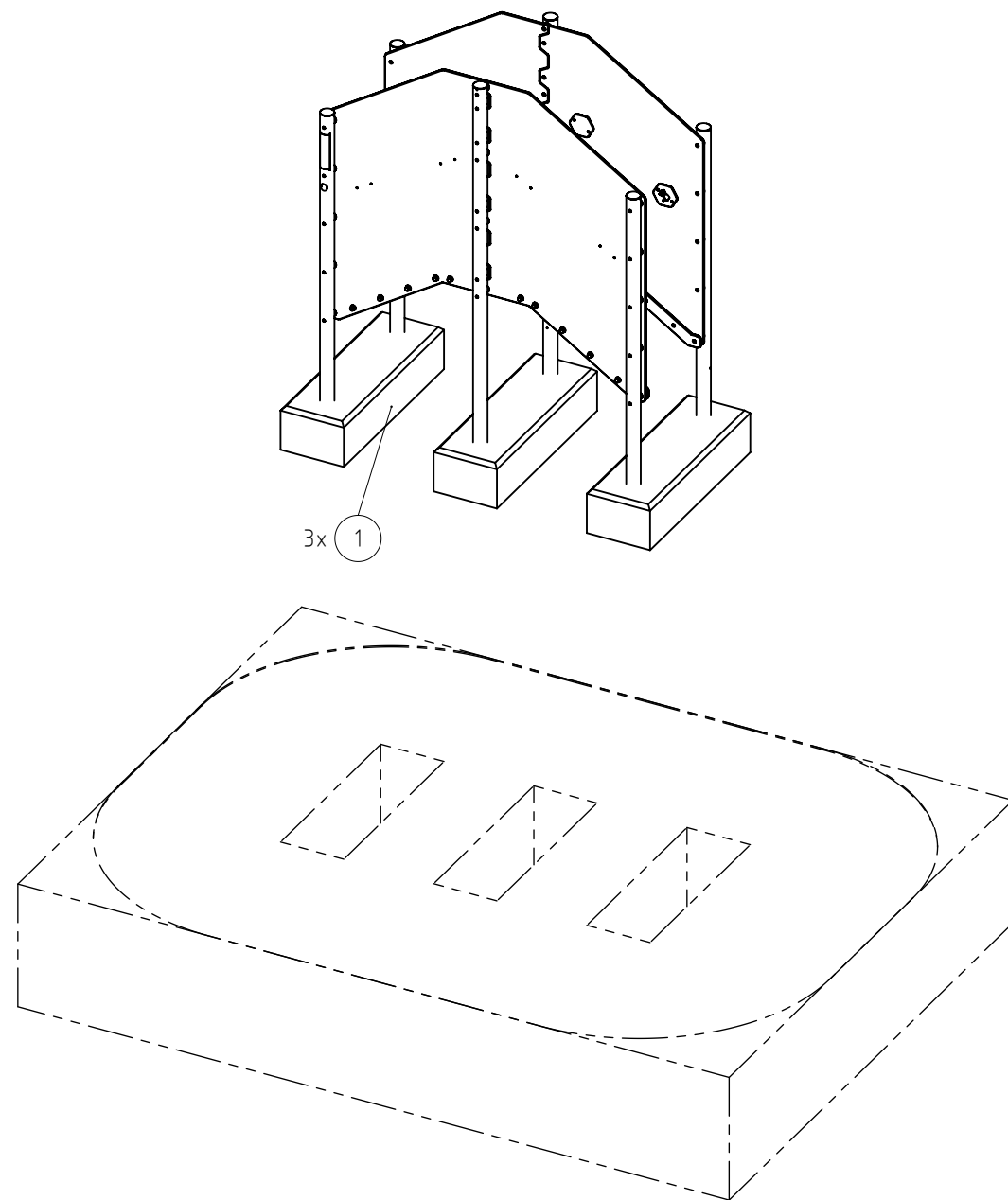
AUFPRALLFLÄCHE (AF)

- durch Umgrenzungs-Linien dargestellt
- muss frei von scharfkantigen oder gefährlich vorstehenden Hindernissen sein, auf die ein Nutzer fallen und/oder sich verletzen könnte, und so eingebaut werden, dass keine Fangstellen entstehen
- Bodenmaterial und Schichtdicke gemäß Tabelle "BODENARTEN", für Geräte mit erzwungener Bewegung sind immer stoßdämpfende Böden erforderlich
- darf sich bei Geräten mit erzwungener Bewegung (Schaukeln, Rutschen, Seilbahnen, Karussells und einige Arten von Wippsgeräten) NICHT mit der eines anderen Spielgerätes überschneiden
- wenn stoßdämpfende Böden erforderlich sind, dürfen unterschiedliche Untergrundarten innerhalb der AF NICHT mit Palisaden, liegenden Rundhölzern, Betonsteinen etc. voneinander abgegrenzt werden. Lassen Sie diese Bereiche fließend ineinander übergehen

GEFAHRENQUELLEN

- zum Spielen ausgewiesene Flächen sind gegenüber Gefahrenquellen (Straßen, Gleisen, Wasser, etc.) wirksam einzufrieden

Titel/Artikel: Art.Nr.: 2000002344		Version: K01		Dokumentenart: Fundamentplan		NORM: EN 1176, EN 1177	
EM-L12-23025-G1-Sx-H SPGM MINJA® FIT Kamin				Projektdaten:			
Werkstoff / Behandlung							
Blatt: 1 von 2	Maßstab: 1:50	Format: DIN A3	Maßeinheit: cm	Toleranzen nach DIN ISO-2768-C			
Entwurf:	Name:	Datum:	Konstruktion:	Name:	Datum:		
Erstellung:	ZAPE	29.04.2025	Erstellung:	SEJA	20.12.2025		
Freigabe:	SEJA	05.09.2025	Freigabe:	SEJA	20.12.2025		
Änderung:							
<p>Ernst Maier Spielplatzgeräte GmbH Wasserburger Str. 70, D 83352 Altenmarkt a.d. Alz www.spielplatzgeraete-maier.com www.spgm-power.com</p> <p>Tel.: +49(0)862150 82 0 Fax: +49(0)862150 82 11</p> <p>S · P · G · M POWER Spielplatzgeräte Maier</p> <p>WORKOUT & FITNESS</p>							
<p>Diese Zeichnung ist unser geistiges Eigentum. Sie darf ohne unsere schriftliche Einwilligung weder kopiert, verwendet, noch dritten Personen zugänglich gemacht werden.</p>							



- TRAGFESTE SAUBERKEITSSCHICHT**
- zum Einbau des Fundaments bzw. der Bewehrung ist eine ebene, feste Unterlage mit Schichtdicke mind. 5,0 cm bis 30,0 cm aus gut verdichtetem, nicht bindigem Boden (z.B. Kies, Schotter, Magerbeton) mit ausreichender Wasserdurchlässigkeit erforderlich.
 - Stau- und Sickerwasserbildung vermeiden!

BETONEIGENSCHAFTEN

Bei aggressiven Umgebungsbedingungen (chemischer Angriff, Meerwassernähe) kann eine höhere Expositionsklasse erforderlich sein. Die Festlegung sollte den aktuell gültigen Regelwerken für Betoneigenschaften entsprechen.

Titel/Artikel: Art.Nr.: 2000002344 EM-L12-23025-G1-Sx-H SPGM MINJA® FIT Kamin		Version: K01	Dokumentenart: Fundamentplan	NORM: EN 1176, EN 1177
Werkstoff / Behandlung		Projektdatei:		
Blatt: 2 von 2	Maßstab: 1:50	Format: DIN A3	Maßeinheit: cm	Toleranzen nach DIN ISO-2768-C
Entwurf:	Name:	Datum:	Konstruktion:	Name: Datum:
Erstellung:	ZAPE	29.04.2025	Erstellung:	SEJA 20.12.2025
Freigabe:	SEJA	05.09.2025	Freigabe:	SEJA 20.12.2025
Änderung:				
Diese Zeichnung ist unser geistiges Eigentum. Sie darf ohne unsere schriftliche Einwilligung weder kopiert, verwendet, noch dritten Personen zugänglich gemacht werden.		Ernst Maier Spielplatzgeräte GmbH Wasserburger Str. 70, D 83352 Altenmarkt a.d. Alz www.spielplatzgeraete-maier.com www.spgm-power.com Tel.: +49(0)862150 82 0 Fax: +49(0)862150 82 11 S · P · G · M POWER Spielplatzgeräte Maier WORKOUT & FITNESS		