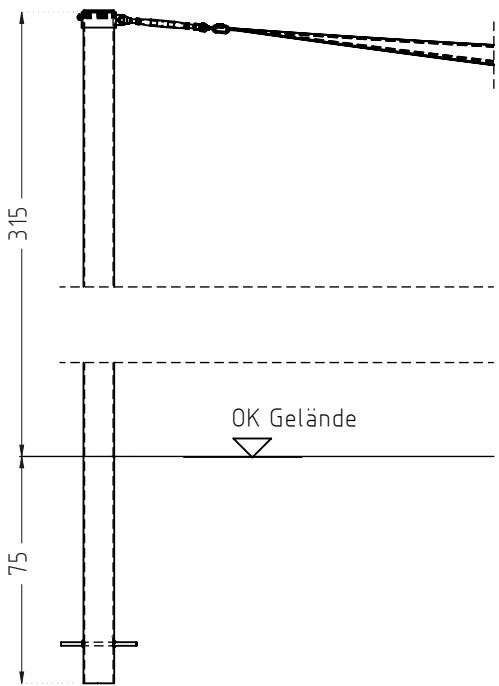
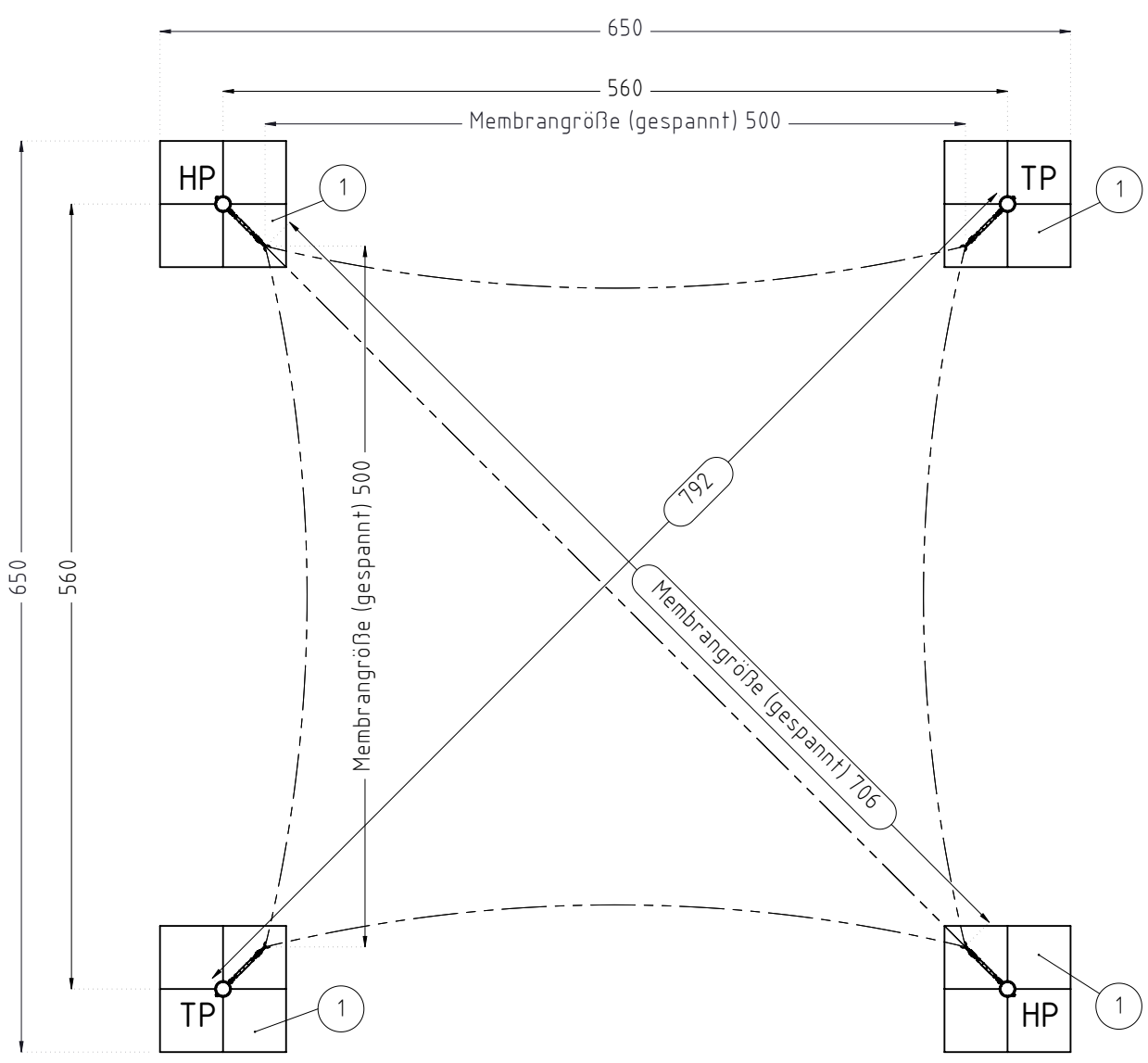
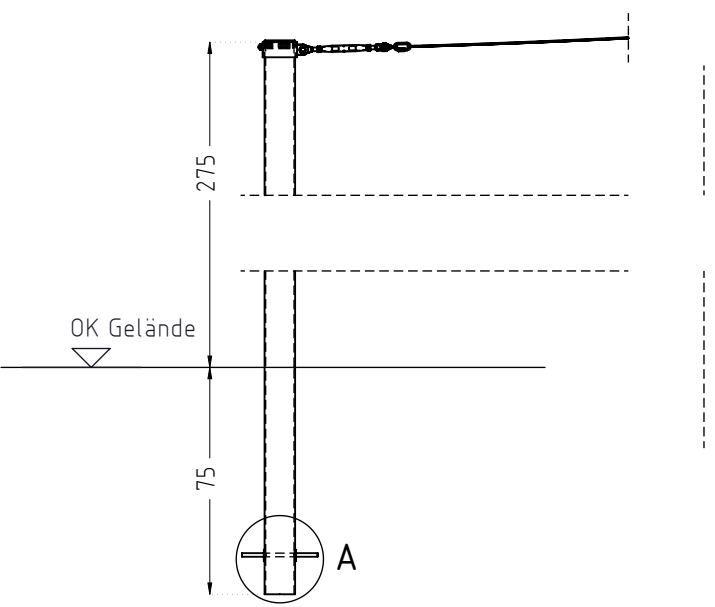


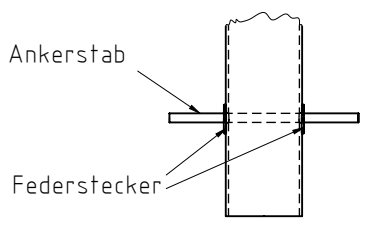
Detail Pfosten Hochpunkt  
[HP] M 1:25



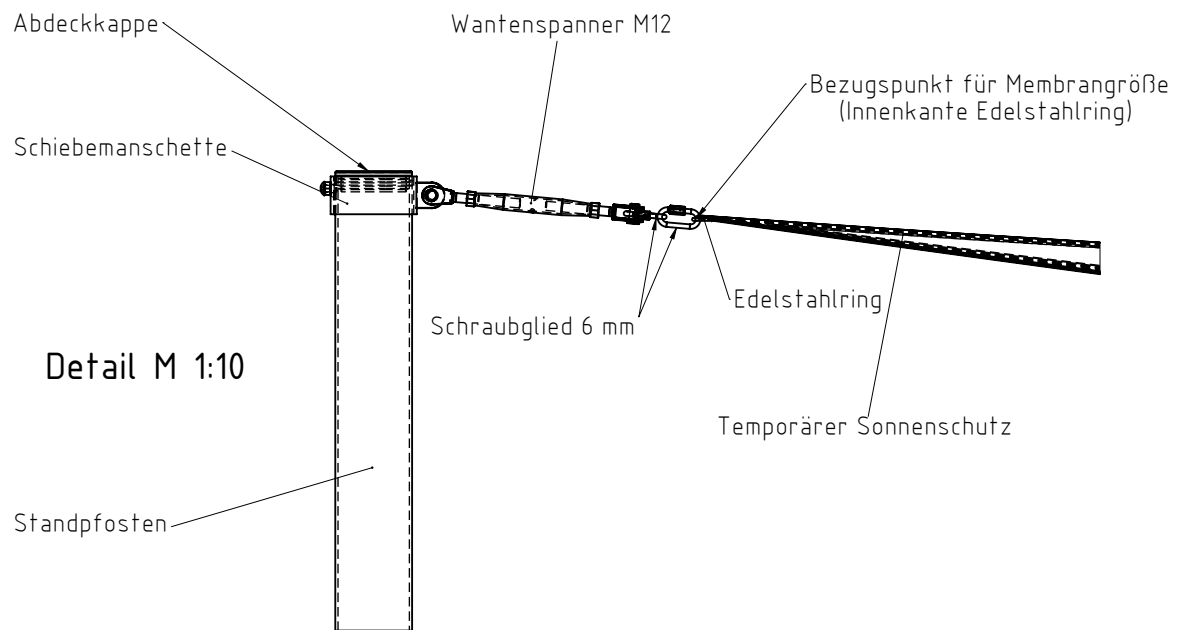
Detail Pfosten Tiefpunkt  
[TP] M 1:25



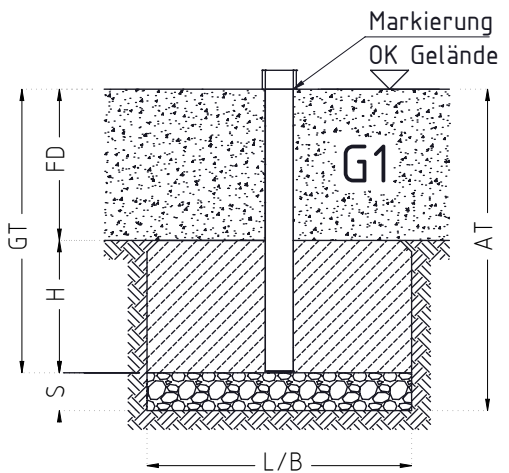
Detail A M 1:10



Fundamente [cm]; [m³]										
POS.	Typ	MENGE	LxBxH [cm]	Betoneigenschaften	Gründungstiefe [GT]	Sauberkeitsschicht [S]	Fundament-überdeckung [FD]	Aushubtiefe [AT]	Vol. /Stck.	Vol. Gesamt
1	G1	4	90x90x35	C25/30, XF1/WF, BL	GT 75, S 10, FD 40 cm			85 cm	0,28 m³	1.13 m³




## Fundamentschnitt(e)



**BETONEIGENSCHAFTEN**  
Bei aggressiven Umgebungsbedingungen (chemischer Angriff, Meerwassernähe) kann eine höhere Expositionsklasse erforderlich sein. Die Festlegung sollte den aktuell gültigen Regelwerken für Betoneigenschaften entsprechen.

**TRAGFESTE SAUBERKEITSSCHICHT**  
- zum Einbau des Fundaments bzw. der Bewehrung ist eine ebene, feste Unterlage mit Schichtdicke mind. 5,0 cm bis 30,0 cm aus gut verdichtetem, nicht bindigem Boden (z.B. Kies, Schotter, Magerbeton) mit ausreichender Wasserdurchlässigkeit erforderlich.  
- Stau- und Sickerwasserbildung vermeiden!

Titel/Artikel: Art.Nr.: 2000001936 EM-D-078-5x5-G1-Sx-PH-VFx Feststehender/Temporärer Sonnenschutz, 5 x 5 m				Version: K01		Dokumententart: Fundamentplan		NORM: EN 1176, EN 1177			
Werkstoff / Behandlung siehe Artikelinformationen				Projektdatei:							
Blatt: 1 von 1		Maßstab: 1:50		Format: DIN A3		Maßeinheit: cm		Toleranzen nach DIN ISO-2768-C			
Entwurf:		Name:		Datum:		Konstruktion:		Name:		Datum:	
Erstellung:		WAÄG		09.05.2025		Erstellung:		WAÄG		04.06.2025	
Freigabe:		SEJA		09.05.2025		Freigabe:		SEJA		04.06.2025	
Änderung:											
Ernst Maier Spielplatzgeräte GmbH Wasserburger Str. 70, D 83352 Altenmarkt a.d. Alz www.spielplatzgeraete-maier.com www.spgm-power.com Tel.: +49(0)862150 82 1 Fax: +49(0)862150 82 1											
S · P · G · M <b>POWER</b> Spielplatzgeräte Maier 											
WORKOUT & FITNESS											
Diese Zeichnung ist unser geistiges Eigentum. Sie darf ohne unsere schriftliche Einwilligung weder kopiert, verwendet, noch dritten Personen zugänglich gemacht werden.											